

GESAMTPROGRAMM

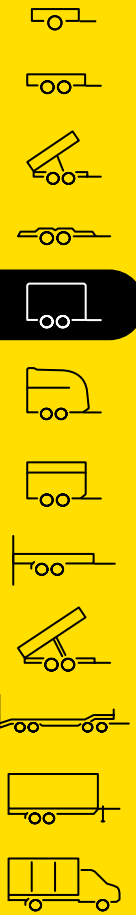
Koffieranhänger



**Für jede
Transport-
aufgabe**



Plywood-Koffer, Sandwich-Koffer, Cool Trailer, Vollpoly-Koffer,
Tiefkühlkoffer, Verkaufskoffer, Hebebühnenanhänger und Bauwagen



Lassen Sie sich überzeugen

Unsere Argumente machen es Ihnen leicht, ein überzeugter Anhänger der hochwertigen Humbaure Produkte zu werden.



Ich bin ein Anhänger!

„Weil HUMBAUR den Ton angibt.“

PATRICK PAUL, TONTECHNIKER

35 Jahre Erfahrung

Seit über 35 Jahren gehören wir zu den führenden Herstellern von PKW-Anhängern. Über 1 000 000 Anhänger haben seit der Gründung unser Firmengelände verlassen. Inzwischen fertigen wir jedes Jahr um die 52.000 Stück. Diesen Erfahrungsschatz erkennen Sie an jedem unserer Anhänger wieder.

Hohe Qualität

Robust und langlebig – so muss ein Anhänger sein. Wir erreichen dieses Ziel mit hervorragenden Komponenten und erstklassiger Verarbeitung. Ehe wir einen Anhänger ausliefern, prüfen wir jeden auf Herz und Nieren.

Vielfältige Transportlösungen

Unser Angebot deckt ein besonders weites Einsatzgebiet ab. Ob Sie privat oder gewerblich einen Anhänger suchen: Bei uns finden Sie für unterschiedlichste Anwendungen das passende Modell. Wählen Sie zwischen einem zulässigen Gesamtgewicht von 750 kg bis zu 55 t.

Große Auswahl an Zubehör

Sie stellen sehr individuelle Anforderungen an Ihren Anhänger? Mit vielen passenden Zubehörteilen kann sich jeder die umfassende Serienausstattung seinem Bedarf entsprechend erweitern.

Einsatzfreudiger Kundenservice

Ihr Fachhändler in der Nähe betreut Sie mit Ihrem Anhänger bis 3,5 t. Besitzer von Anhängern ab 5 t Gesamtgewicht können unseren Direktservice nutzen. Ob Sie ein Ersatzteil benötigen, oder eine Frage zum Gebrauch haben – wir und Ihr Händler vor Ort sind für Sie da.

Hochwertige Komponenten

Qualität zeigt sich im Detail – Humbaure verwendet deshalb ausschließlich hochwertige Fahrzeugkomponenten von namhaften Herstellern. Wir tauschen kontinuierlich Erfahrungen mit unseren Lieferanten aus. So können wir die Produkte laufend optimieren.

Inhaltsverzeichnis

Kofferranhänger Modellübersicht 4

Plywood-Anhänger

Plywood - Materialmerkmale 8

Einachskoffer Plywood 10

Tandemkoffer Plywood 12

Sandwich-Anhänger

Sandwich - Materialmerkmale 14

Einachskoffer Sandwich 16

Tandemkoffer Sandwich Tieflader 18

Tandemkoffer Sandwich Hochlader 20

Cool Trailer/ Tiefkühl-Koffer

Einachskoffer Cool Trailer Basic & Profi 22

Tandemkoffer Cool Trailer Basic & Profi 22

Tiefkühlkoffer 24

Spezial-Kofferranhänger

Bauwagen 26

Hebebühneanhänger 28

Absenkkoffer 30

Einachskoffer Poly-Alu 32

Tandemkoffer Poly-Alu 34

Verkaufskoffer 36

Sonderfahrzeuge 38

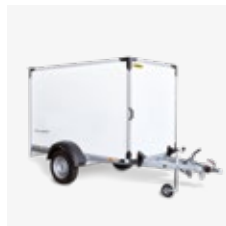
Unser Zubehör 40

Stark aus Erfahrung 44



Übersicht

Technische Daten

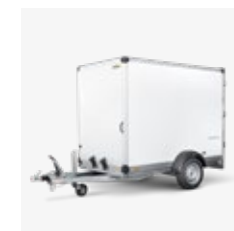
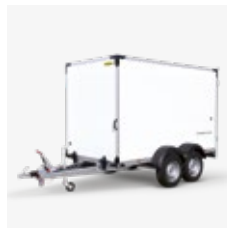


Plywood

Einachskoffer	zGG* (kg)	Nutzlast (kg)	Ladehöhe (mm)	Innenmaße (L x B x H) (mm)
HK 752513-15P	750	365	530	2510 x 1320 x 1520
HK 132513-15P	1300	890	535	2510 x 1320 x 1520
HK 152513-15P	1500	1085	565	2510 x 1320 x 1520
HK 133015-18P	1300	800	585	3040 x 1510 x 1800
HK 153015-18P	1500	1085	585	3040 x 1510 x 1800

Tandemkoffer

Tandemkoffer	zGG* (kg)	Nutzlast (kg)	Ladehöhe (mm)	Innenmaße (L x B x H) (mm)
HK 203015-18P	2000	1385	565	3040 x 1510 x 1800
HK 253015-18P	2500	1885	565	3040 x 1510 x 1800
HK 203015-20P	2000	1360	550	3040 x 1510 x 2000
HK 253015-20P	2500	1860	550	3040 x 1510 x 2000

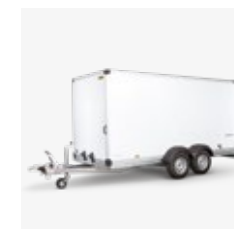


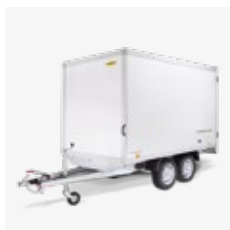
Sandwich

Einachskoffer Tieflader	zGG* (kg)	Nutzlast (kg)	Ladehöhe (mm)	Innenmaße (L x B x H) (mm)
HK 752112-16PF30	750	415	515	2050 x 1130 x 1485
HK 102112-16PF30	1000	530	540	2050 x 1130 x 1485
HK 752614-18PF30	750	320	520	2515 x 1330 x 1685
HK 132614-18PF30	1300	840	535	2515 x 1330 x 1685
HK 152614-18PF30	1500	1040	565	2515 x 1330 x 1685
HK 132716-20PF30	1300	660	550	2685 x 1530 x 1885
HK 152716-20PF30	1500	830	600	2685 x 1530 x 1885

Tandemkoffer Tieflader

Tandemkoffer Tieflader	zGG* (kg)	Nutzlast (kg)	Ladehöhe (mm)	Innenmaße (L x B x H) (mm)
HK 202716-20PF30	2000	1190	600	2685 x 1530 x 1885
HK 252716-20PF30	2500	1690	600	2685 x 1530 x 1885
HK 203218-20PF30	2000	1175	600	3185 x 1730 x 1885
HK 253218-20PF30	2500	1675	600	3185 x 1730 x 1885
HK 303218-20PF30	3000	2175	600	3185 x 1730 x 1885
HK 203718-20PF30	2000	1155	600	3685 x 1730 x 1885
HK 253718-20PF30	2500	1655	600	3685 x 1730 x 1885
HK 303718-20PF30	3000	2155	600	3685 x 1730 x 1885
HK 254218-20PF30	2500	1540	600	4185 x 1730 x 1885
HK 304218-20PF30	3000	2040	600	4185 x 1730 x 1885
HK 354218-20PF30	3500	2493	635	4185 x 1730 x 1885





Sandwich				
Tandemkoffer Hochlader	zGG* (kg)	Nutzlast (kg)	Ladehöhe (mm)	Innenmaße (L x B x H) (mm)
HK 203218-20PF30	2000	1180	785	3185 x 1730 x 1885
HKN 203218-20PF30	2000	1180	620	3185 x 1730 x 1885
HK 253218-20PF30	2500	1680	785	3185 x 1730 x 1885
HKN 253218-20PF30	2500	1680	620	3185 x 1730 x 1885
HK 303218-20PF30	3000	2180	785	3185 x 1730 x 1885
HKN 303218-20PF30	3000	2190	620	3185 x 1730 x 1885
HK 353218-20PF30	3500	2605	770	3185 x 1730 x 1885
HKN 353218-20PF30	3500	2615	650	3185 x 1730 x 1885
HK 203221-20PF30	2000	1120	785	3185 x 2030 x 1885
HKN 203221-20PF30	2000	1130	620	3185 x 2030 x 1885
HK 253221-20PF30	2500	1620	785	3185 x 2030 x 1885
HKN 253221-20PF30	2500	1630	620	3185 x 2030 x 1885
HK 303221-20PF30	3000	2120	785	3185 x 2030 x 1885
HKN 303221-20PF30	3000	2130	620	3185 x 2030 x 1885
HK 353221-20PF30	3500	2550	770	3185 x 2030 x 1885
HKN 353221-20PF30	3500	2560	650	3185 x 2030 x 1885
HK 254218-20PF30	2500	1585	785	4185 x 1730 x 1885
HKN 254218-20PF30	2500	1595	620	4185 x 1730 x 1885
HK 304218-20PF30	3000	2085	785	4185 x 1730 x 1885
HKN 304218-20PF30	3000	2095	620	4185 x 1730 x 1885
HK 354218-20PF30	3500	2495	770	4185 x 1730 x 1885
HKN 354218-20PF30	3500	2510	650	4185 x 1730 x 1885
HK 254221-20PF30	2500	1465	785	4185 x 2030 x 1885
HKN 254221-20PF30	2500	1475	620	4185 x 2030 x 1885
HK 304221-20PF30	3000	1965	785	4185 x 2030 x 1885
HKN 304221-20PF30	3000	1975	620	4185 x 2030 x 1885

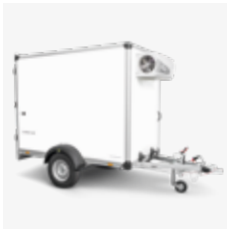
Sandwich				
Tandemkoffer Hochlader	zGG* (kg)	Nutzlast (kg)	Ladehöhe (mm)	Innenmaße (L x B x H) (mm)
HK 354221-20PF30	3500	2380	770	4185 x 2030 x 1885
HKN 354221-20PF30	3500	2390	650	4185 x 2030 x 1885
HK 255221-20PF30	2500	1365	785	5185 x 2030 x 1885
HKN 255221-20PF30	2500	1375	620	5185 x 2030 x 1885
HK 305221-20PF30	3000	1865	785	5185 x 2030 x 1885
HKN 305221-20PF30	3000	1875	620	5185 x 2030 x 1885
HK 355221-20PF30	3500	2180	770	5185 x 2030 x 1885
HKN 355221-20PF30	3500	2190	650	5185 x 2030 x 1885
HK 255225-20PF30	2500	1125	785	5185 x 2430 x 1885
HKN 255225-20PF30	2500	1135	620	5185 x 2430 x 1885
HK 305225-20PF30	3000	1625	785	5185 x 2430 x 1885
HKN 305225-20PF30	3000	1635	620	5185 x 2430 x 1885
HK 355225-20PF30	3500	2050	770	5185 x 2430 x 1885
HKN 355225-20PF30	3500	2060	650	5185 x 2430 x 1885
HK 256221-20PF30	2500	1100	785	6185 x 2030 x 1885
HKN 256221-20PF30	2500	1110	620	6185 x 2030 x 1885
HK 306221-20PF30	3000	1600	785	6185 x 2030 x 1885
HKN 306221-20PF30	3000	1610	620	6185 x 2030 x 1885
HK 356221-20PF30	3500	2010	770	6185 x 2030 x 1885
HKN 356221-20PF30	3500	2020	650	6185 x 2030 x 1885
HK 256225-20PF30	2500	945	785	6185 x 2430 x 1885
HKN 256225-20PF30	2500	955	620	6185 x 2430 x 1885
HK 306225-20PF30	3000	1445	785	6185 x 2430 x 1885
HKN 306225-20PF30	3000	1455	620	6185 x 2430 x 1885
HK 356225-20PF30	3500	1870	770	6185 x 2430 x 1885

*zulässiges Gesamtgewicht (kg)

Alle Angaben ohne Gewähr. Änderungen vorbehalten. Abbildungen zeigen ggf. Sonderausstattung. Zubehör optional erhältlich.

Übersicht

Technische Daten

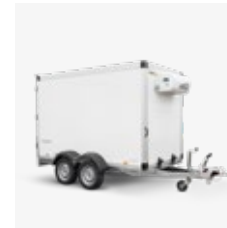


Cool Trailer

Einachskoffer BASIC	zGG* (kg)	Nutzlast (kg)	Ladehöhe (mm)	Innenmaße (L x B x H) (mm)
HK 132614-18PF30	1300	765	535	2515 x 1330 x 1685
HK 152614-18PF30	1500	965	565	2515 x 1330 x 1685

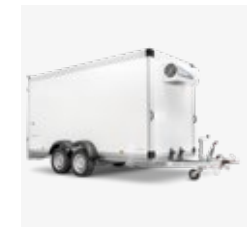
Einachskoffer PROFI	zGG* (kg)	Nutzlast (kg)	Ladehöhe (mm)	Innenmaße (L x B x H) (mm)
HGK 132716-21PF60	1300	510	590	2630 x 1470 x 1970

Tandemkoffer BASIC	zGG* (kg)	Nutzlast (kg)	Ladehöhe (mm)	Innenmaße (L x B x H) (mm)
HK 253218-20PF30	2500	1600	600	3185 x 1730 x 1885



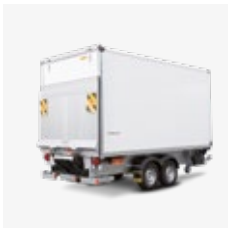
Tandemkoffer PROFI	zGG* (kg)	Nutzlast (kg)	Ladehöhe (mm)	Innenmaße (L x B x H) (mm)
HGK 253218-21PF60	2500	1463	590	3130 x 1670 x 1965
HGK 303218-21PF60	3000	1963	600	3130 x 1670 x 1965
HGK 253718-21PF60	2500	1385	590	3630 x 1670 x 1965
HGK 303718-21PF60	3000	1885	600	3630 x 1670 x 1965
HGK 254218-21PF60	2500	1305	590	4130 x 1670 x 1965
HGK 304218-21PF60	3000	1805	600	4130 x 1670 x 1965
HGK 354218-21PF60	3500	2262	630	4130 x 1670 x 1965

Tiefkühler	zGG* (kg)	Nutzlast (kg)	Ladehöhe (mm)	Innenmaße (L x B x H) (mm)
TK 253218-24PF80	2500	1389	610	3080 x 1630 x 2225
TK 253718-24PF80	2500	1288	610	3580 x 1630 x 2225
TK 254218-24PF80	2500	1185	610	4080 x 1630 x 2225
TK 304218-24PF80	3000	1685	610	4080 x 1630 x 2225





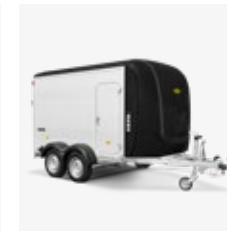
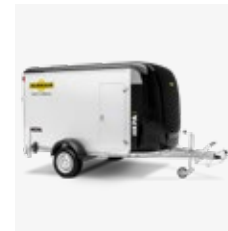
Bauwagen	zGG* (kg)	Nutzlast (kg)	Ladehöhe (mm)	Innenmaße (L x B x H) (mm)
154222-24PF30	1500	493	620	4195 x 2130 x 2280
184222-24PF30	1800	780	665	4195 x 2130 x 2280
204222-24PF30	2000	927	620	4195 x 2130 x 2280
254222-24PF30	2500	1427	620	4195 x 2130 x 2280



Hebebühne	zGG* (kg)	Nutzlast (kg)	Ladehöhe (mm)	Innenmaße (L x B x H) (mm)
HK 354222 RZD	3500	2050	900	4180 x 2135 x 2085
HK 354222 V-D	3500	1950	900	4180 x 2135 x 2085



Absenkkoffer Plywood	zGG* (kg)	Nutzlast (kg)	Ladehöhe (mm)	Innenmaße (L x B x H) (mm)
HKT 752515-18P	750	211	420	2500 x 1565 x 1800
HKT 132515-18P	1350	805	420	2500 x 1565 x 1800
HKT 152515-18P	1500	955	420	2500 x 1565 x 1800
HKT 182515-18P	1800	1240	420	2500 x 1565 x 1800
HKT 132817-18P	1350	713	420	2800 x 1765 x 1800
HKT 152817-18P	1500	863	420	2800 x 1765 x 1800
HKT 182817-18P	1800	1188	420	2800 x 1765 x 1800
HKT 133117-18P	1350	709	420	3100 x 1765 x 1800
HKT 153117-18P	1500	859	420	3100 x 1765 x 1800
HKT 183117-18P	1800	1139	420	3100 x 1765 x 1800



Vollpolyanhänger	zGG* (kg)	Nutzlast (kg)	Ladehöhe (mm)	Innenmaße (L x B x H) (mm)
HKPA 153217	1500	910	560	3280 x 1770 x 1800
HKPA 203217	2000	1340	550	3280 x 1770 x 1800
HKPA 263217	2600	1900	550	3280 x 1770 x 1800



Verkaufskoffer	zGG* (kg)	Nutzlast (kg)	Ladehöhe (mm)	Innenmaße (L x B x H) (mm)
HVK 133222-24PF30	1350	475	550	3190 x 2130 x 2280
HVK 153222-24PF30	1500	625	550	3190 x 2130 x 2280
HVK 183222-24PF30	1800	895	550	3190 x 2130 x 2280
HVK 133722-24PF30	1300	325	550	3690 x 2130 x 2280
HVK 153722-24PF30	1500	525	550	3690 x 2130 x 2280
HVK 183722-24PF30	1800	825	550	3690 x 2130 x 2280
HVK 203722-24PF30	2000	965	550	3690 x 2130 x 2280
HVK 253722-24PF30	2500	1465	550	3690 x 2130 x 2280
HVK 184222-24PF30	1800	720	550	4190 x 2130 x 2280
HVK 204222-24PF30	2000	870	550	4190 x 2130 x 2280
HVK 254222-24PF30	2500	1370	550	4190 x 2130 x 2280

PLYWOOD

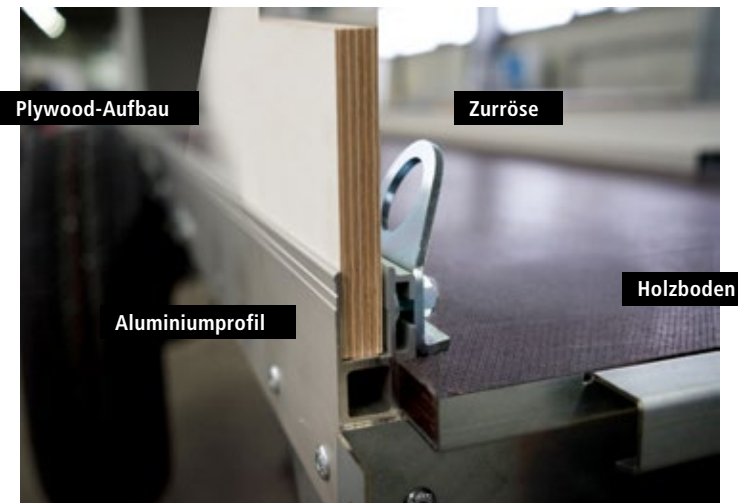
Merkmale und Vorteile

Der Holzwerkstoff für alle Fälle – leicht, hochfest und formstabil

Plywood ist ein weit verbreiteter Holzwerkstoff, der durch seine **hohe Festigkeit und Formstabilität** überzeugt.

Mehrere **Birkenholzlagen**, deren Faserverlauf unter einem Winkel von 90° verleimt und gepresst werden, sorgen dafür, dass richtungsgebundene Werkstoffeigenschaften homogenisiert werden. Das für Holz typische **Quell- und Schwindverhalten** wird **stark reduziert**, ebenso das Splitterverhalten, da der Druck über die Lagen besser abgegeben werden kann.

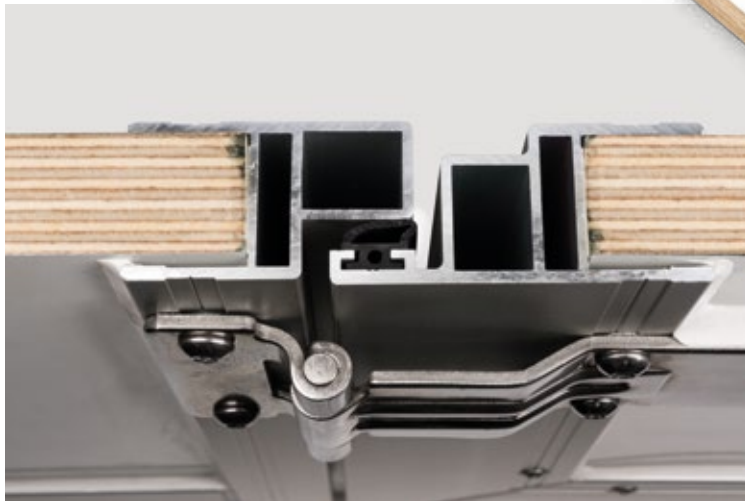
Die zusätzliche **Kunststoffbeschichtung** unseres Materials macht es zusätzlich **haltbar und witterungsbeständig**. Sie ist **farbecht und leicht zu reinigen** und damit ideal für die verschiedenen Anforderungen im Transportwesen.



Der Aufbau - viele Einzelschichten für hohe Stabilität

Die getrockneten Holzlagen werden beleimt, kreuzweise übereinandergelegt und unter Wärmeeinwirkung gepresst.

Im Aufbau unserer Plywood-Kofferranhänger verwenden wir Material mit **15 mm**.



Vorteile des Plywood-Materials

Formstabilität
gleichmäßige Ausdehnung bei Kälte/Wärme
Hohe Festigkeit bei Stoßeinwirkung
wetterbeständige Beschichtung

PLYWOOD EINACHSKOFFER

KLEIN ABER OHO! FÜR JEDE TRANSPORTAUFGABE GEEIGNET

Zubehör (optional)

- Ersatzrad und -halter
- Schiebestützen (2 Stück)
- Radstoßdämpfer (mit und ohne 100 km/h Bestätigung)
- Adapter 7- auf 13-polig
- Zusätzliche Zurrpunkte (paarweise)
- Sperrstange für Schlitzankerschiene
- Sperrstange für Stäbchenzurrschiene
- Seitentür links oder rechts, jeweils vorne angeschlagen
- Überfahrwand statt Türe
- Verkaufsklappe seitlich

Weiteres Zubehör auf Anfrage

Zubehör auch gültig für Einachskoffer mit Holz-Alu-Deckel.

Modell	Zul. Gesamtgew.in kg	Innenmaße (LxBxH) in mm
HK 752513-15P	750	2510 x 1320 x 1520
HK 132513-15P	1300	2510 x 1320 x 1520
HK 152513-15P	1500	2510 x 1320 x 1520
HK 133015-18P	1300	3040 x 1510 x 1800

Weitere Daten entnehmen Sie bitte den Tabellen auf den Seiten 4-7

**STABILE
KONSTRUKTION**
für eine lange
Lebensdauer



Integriertes Zurrsystem



Innenleuchte montiert



Plywood



Serienausstattung

- 1 V-Zugdeichsel, Tauchbad feuerverzinkt
- 2 13-poliger Stecker
- 3 Bodenplatte, 15 mm stark
- 4 Seitenwände und Dach aus Mehrschichtholz, 15 mm stark mit UV-beständiger Kunststoffbeschichtung
- 5 Innenleuchte montiert
- 6 Einflügelige Türe mit Drehstangenverschluss bei HK XX2513, doppelflügelige Türe bei HK XX3015, Scharniere und Drehstangenverschluss verzinkt
- 7 6 Stück Zurringe im Rahmenprofil, Zugkraft 400 kg pro Zurring (Dekra geprüft)
- 8 Humbaur Multifunktionsbeleuchtung mit Rückfahrcheinwerfer



PLYWOOD TANDEMKOFFER

MULTITALENT AUF ZWEI ACHSEN

Zubehör (optional)

- Ersatzrad und -halter
- Verstärktes Stützrad
- Schiebestützen (2 Stück)
- Radstoßdämpfer (mit und ohne 100 km/h Bestätigung)
- Adapter 7- auf 13-polig
- Zusätzliche Zurrpunkte (paarweise)
- Stäbchenzurrschiene zur Ladungssicherung
- Sperrstange für Stäbchenzurrschiene
- Schlitzankerschiene zur Ladungssicherung
- Sperrstange für Schlitzankerschiene
- Überfahrwand mit Überfahrspitz- und Drehstangenverschluss
- seitliche Türe mit Drehstangenverschluss
- Seitliche Verkaufsklappe
- Seitentür, links oder rechts

Weiteres Zubehör auf Anfrage

Modell	Zul. Gesamtgew.in kg	Innenmaße (LxBxH) in mm
HK 203015-18P	2000	3040 x 1510 x 1800
HK 253015-18P	2500	3040 x 1510 x 1800
HK 203015-20P	2000	3040 x 1510 x 2000
HK 253015-20P	2500	3040 x 1510 x 2000

Weitere Daten entnehmen Sie bitte den Tabellen auf den Seiten 4-7





Integriertes Zurrsystem



Innenleuchte montiert



Plywood

Serienausstattung

- 1 V-Zugdeichsel, Tauchbad feuerverzinkt
- 2 13-poliger Stecker
- 3 Bodenplatte, 15 mm stark
- 4 Seitenwände und Dach aus Mehrschichtholz, 15 mm stark mit UV-beständiger Kunststoffbeschichtung
- 5 Innenleuchte montiert
- 6 Doppelflügelige Türe mit Drehstangenverschluss, Scharniere und Drehstangenverschluss verzinkt
- 7 6 Stück Zurringe im Rahmenprofil, Zugkraft 400 kg pro Zurring (Dekra geprüft)
- 8 Stützrad vollautomatik
- 9 Humbaur Multifunktionsbeleuchtung mit Rückfahrcheinwerfer



SANDWICH

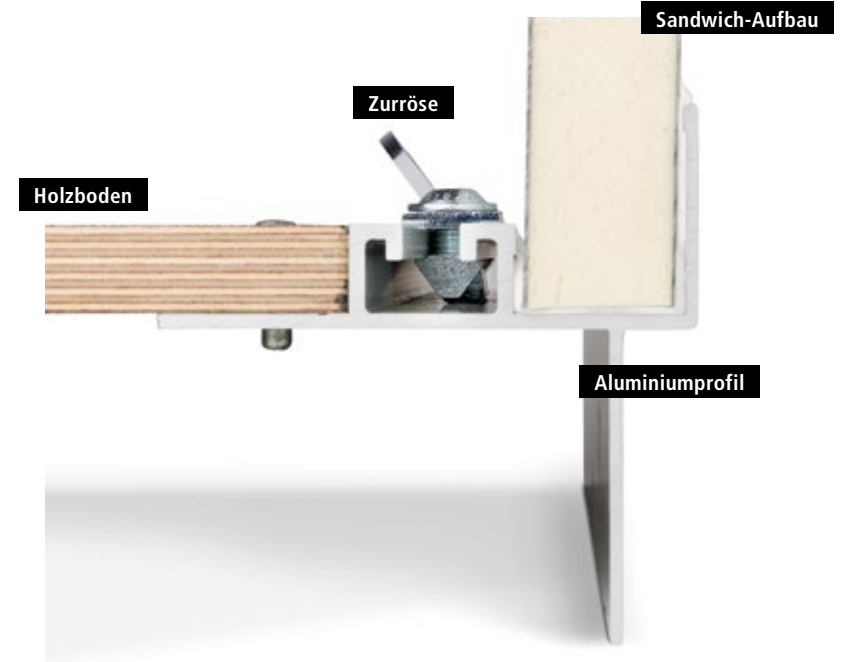
Merkmale und Vorteile

PurFerro Sandwichpaneele - leicht, robust und formstabil

PurFerro steht für Polyurethan-Schaumkern und Stahldeckschichten. Durch den Verbund der Deckschichten mit dem schubsteifen Kern ergibt sich für das Sandwichpaneel eine hohe Tragfähigkeit und Steifigkeit. Gleichzeitig gewährleistet der Kern eine sehr gute Wärmedämmung.

Der Polyurethan-Schaumkern ist dabei 100% FCKW frei. Die beiden Stahldeckschichten sind mit einem Polyesterlack beschichtet, der für eine glatte Oberfläche sorgt. Das Material ist damit leicht zu reinigen und kann auch beschriftet oder lackiert werden.

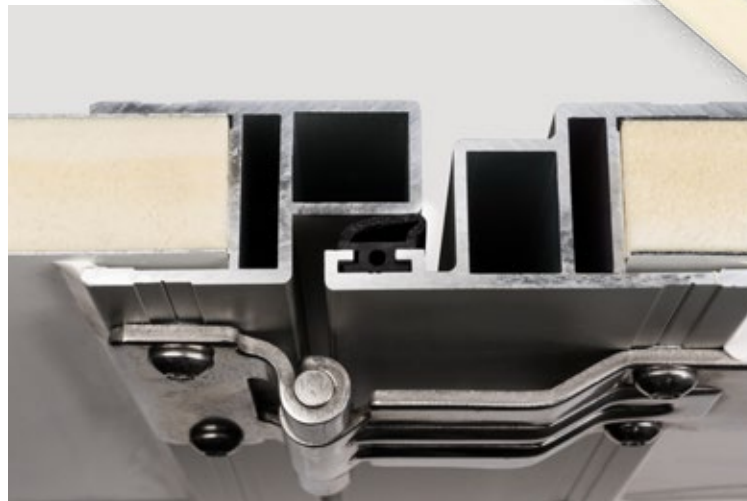
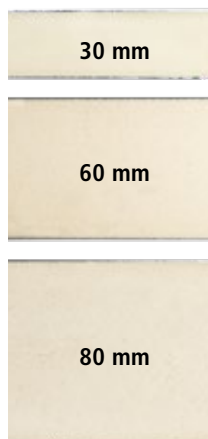
Gefertigt wird das PurFerro Material in einem Humbaurochterunternehmen, weshalb wir jederzeit höchste Qualität garantieren.



Der Aufbau - höhere Schaumdichte für mehr Stabilität

Der Verbund entsteht durch das Ausschäumen des Freiraums zwischen den beiden Deckschichten unter Druck.

Im Aufbau unserer Sandwich-Kofferranhänger verwenden wir je nach Wunsch und Anforderung Material mit **30 mm, 60 mm oder 80 mm Stärke**.



Vorteile der Sandwich-Bauweise

- Formstabilität
- alterungsbeständige Deckschicht
- dampfdiffusionsdicht
- lebensmittelechte Polyesterlackbeschichtung (alle HGK-,HVK- und TK-Modelle)

SANDWICH EINACHSKOFFER

MEISTER IM FLIEGENGEWICHT!

Zubehör (optional)

- Ersatzrad und -halter
- Schiebestützen (2 Stück)
- Radstoßdämpfer (mit und ohne 100 km/h Bestätigung)
- Adapter 7- auf 13-polig
- Stäbchenzurrutsche zur Ladungssicherung
- Sperrstange für Stäbchenzurrutsche
- Schlitzankerschiene zur Ladungssicherung
- Sperrstange für Schlitzankerschiene
- Überfahrwand mit Überfahrspitz und Drehstangenverschluss
- Frischdienst-Kühlaggregat
- Seitentüre vorne mit Drehstangenverschluss
- Verkaufklappe seitlich oder hinten
- Bodenisolierung
- Seitenlüfter

Weiteres Zubehör auf Anfrage

Modell	Zul. Gesamtgew.in kg	Innenmaße (LxBxH) in mm
HK 752112-16PF30	750	2050 x 1130 x 1485
HK 102112-16PF30	1000	2050 x 1130 x 1485
HK 752614-18PF30	750	2515 x 1330 x 1685
HK 132614-18PF30	1300	2515 x 1330 x 1685

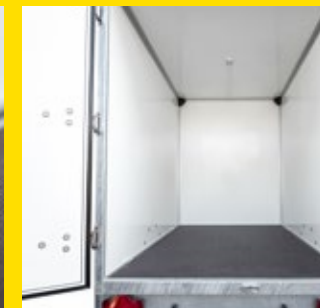
Weitere Daten entnehmen Sie bitte den Tabellen auf den Seiten 4-7



In vielen verschiedenen
GRÖSSEN
zu haben



Integriertes Zurrsystem



Innenraum



Sandwich

Serienausstattung

- 1 V-Zugdeichsel, Tauchbad feuerverzinkt
- 2 13-poliger Stecker und Rückfahrleuchte
- 3 Bodenplatte, wasserfest verleimt
- 4 Seitenwände aus 30 mm starken Sandwichplatte, Deckschichten Stahl, weiß lackiert
- 5 Einflügelige Türe hinten; ab Modell HK XX2716 Doppelflügeltüren hinten
- 6 Drehstangenverschluss und Scharniere aus Edelstahl
- 7 LED Innenbeleuchtung
- 8 Bodenschienen mit verschiebbaren Zurrpunkten
- 9 Automatikstützrad

SANDWICH TANDEMKOFFER

NIEDRIGE LADEHÖHE - HOHE NUTZLAST

Zubehör (optional)

- Zugösen und Kugelkopfkupplungen, auch höhenverstellbar
- Schiebestützen (2 Stück)
- Radstoßdämpfer (mit und ohne 100 km/h Bestätigung)
- Ersatzrad mit Ersatzhalter
- Stäbchenzurrutsche zur Ladungssicherung
- Sperrstange für Stäbchenzurrutsche
- Schlitzankerschiene zur Ladungssicherung
- Sperrstange für Schlitzankerschiene
- Überfahrwand mit Überfahrspitz und Drehstangenverschluss

Weiteres Zubehör auf Anfrage

Modell	Zul. Gesamtgew.in kg	Innenmaße (LxBxH) in mm
HK 202716-20PF30	2000	2685 x 1530 x 1885
HK 252716-20PF30	2500	2685 x 1530 x 1885
HK 203218-20PF30	2000	3185 x 1730 x 1885
HK 253218-20PF30	2500	3185 x 1730 x 1885

Weitere Daten entnehmen Sie bitte den Tabellen auf den Seiten 4-7





Serienausstattung

- V-Zugdeichsel, Tauchbad feuerverzinkt
- 13-poliger Stecker und Rückfahrleuchte
- Bodenplatte, 18 mm stark
- Seitenwände aus 30 mm starken Sandwichplatte, Deckschichten Stahl, weiß lackiert
- Bodenschienen mit verschiebbaren Zurrpunkten Automatikstützrad
- Doppelflügelige Türe hinten
- Drehstangenverschluss und Schaniere aus Edelstahl
- LED Innenbeleuchtung



Integriertes Zurrsystem



Innenleuchte montiert



Sandwich



SANDWICH TANDEMKOFFER

AB NUR 620 MM LADEHÖHE - DER NIEDRIGE TANDEM-HOCHLADER

Zubehör (optional)

- Ersatzrad und -halter
- Zugösen und Kugelkopfkupplungen
- Verstärktes Stützrad
- Teleskopkurbelstützen (2 Stück)
- Ersatzrad mit Ersatzhalter
- Radstoßdämpfer (mit und ohne 100 km/h Bestätigung)
- Adapter 7- auf 13-polig
- Stäbchenzurrutsche zur Ladungssicherung
- Sperrstange für Stäbchenzurrutsche
- Schlitzankerschiene zur Ladungssicherung
- Sperrstange für Schlitzankerschiene
- Überfahrwand mit Überfahrspitz und Drehstangenverschluss
- Frischdienst-Kühlaggregat
- Adapterleitung für Kühlaggregat
- Seitentür vorne
- Verkaufklappe seitlich oder hinten
- Bodenisolierung
- Seitenlüfter

Weiteres Zubehör auf Anfrage

Modell	Zul. Gesamtgew.in kg	Innenmaße (LxBxH) in mm
HK 203218-20PF30	2000	3185 x 1730 x 1885
HKN 203218-20PF30	2000	3185 x 1730 x 1885
HK 253218-20PF30	2500	3185 x 1730 x 1885
HKN 253218-20PF30	2500	3185 x 1730 x 1885

Weitere Daten entnehmen Sie bitte den Tabellen auf den Seiten 4-7

GROSSE & SPERRIGE GÜTER
ganz einfach verladen





Sandwich

Serienausstattung

- 1 V-Zugdeichsel, Tauchbad feuerverzinkt
- 2 13-poliger Stecker und Rückfahrleuchte
- 3 Bodenplatte, 18 mm stark
- 4 Seitenwände aus 30 mm starken Sandwichplatte, Deckschichten Stahl, weiß lackiert
- 5 Doppelflügelige Türe hinten
- 6 Drehstangenverschluss und Schaniere aus Edelstahl
- 7 LED Innenbeleuchtung
- 8 Bodenschienen mit verschiebbaren Zurrpunkten
- 9 Automatikstützrad



COOL TRAILER

BASIC & PROFI

Modell	Zul. Gesamtgew.in kg	Innenmaße (LxBxH) in mm
Einachskoffer BASIC		
HK 132614-18PF30	1300	2515 x 1330 x 1685
HK 152614-18PF30	1500	2515 x 1330 x 1685
Einachskoffer PROFI		
HGK 132716-21PF60	1300	2630 x 1470 x 1970
Tandemkoffer BASIC		
HK 253218-20PF30	2500	3185 x 1730 x 1885
Tandemkoffer PROFI		
HGK 253218-21PF60	2500	3130 x 1670 x 1965
HGK 303218-21PF60	3000	3130 x 1670 x 1965
HGK 253718-21PF60	2500	3630 x 1670 x 1965
HGK 303718-21PF60	3000	3630 x 1670 x 1965
HGK 254218-21PF60	2500	4130 x 1670 x 1965
HGK 304218-21PF60	3000	4130 x 1670 x 1965
HGK 354218-21PF60	3500	4130 x 1670 x 1965

Zubehör (optional)

- Höhenverstellbare Zugdeichsel
- Ersatzrad und Ersatzhalter
- Radstoßdämpfer ohne und mit 100 km/h Bestätigung
- Adapter 7 – 13-polig
- Adapterleitung 2,5 m
- Adapterleitung 2,5 m, CEE-Kupplungsdose auf Schuko-Stecker
- Stäbchenzurrschiene zur Ladungssicherung
- Sperrstange für Stäbchenzurrschiene
- Schlitzankerschiene zur Ladungssicherung
- Sperrstange für Schlitzankerschiene





GOVI Aggregate

Regelbereich der Kühltemperatur
+5 °C bis +10 °C

Max. Betriebstemperatur
40 °C

Netzanschluss
230 V - 1~ N - 50 Hz

Geräuschentwicklung
60 dB

Kältemittel
R134a

Modell	GOVI 1600N	GOVI 2000N	GOVI 2500N
Kälteleistung bei 2°C	1600 W	2050 W	2500 W
Kälteleistung bei 10°C	2000 W	2800 W	3300 W
Leistungsaufnahme bei 2°C	940 W	1500 W	1450 W
Leistungsaufnahme bei 10°C	1000 W	1560 W	1500 W
Luftmenge Verdampfer	750 m³/h	750 m³/h	1100 m³/h

Serienausstattung BASIC

- 1 V-Zugdeichsel, Tauchbad feuerverzinkt
- 2 13-poliger Stecker
- 3 Bodenplatte, 18 mm stark
- 4 Seitenwände aus 30 mm starken Sandwichplatte, Deckschichten Stahl, weiß lackiert
- 5 Einflügelige Türe bei Einachser, doppelflügelige Türe hinten bei Tandemachser
- 6 Drehstangenverschluss und Scharniere aus Edelstahl
- 7 inkl. GOVI-Kühlaggregat
- 8 Stützrad

Serienausstattung PROFI

- 1 V-Zugdeichsel, Tauchbad feuerverzinkt
- 2 13-poliger Stecker und Rückfahrscheinwerfer, Innenleuchte
- 3 Isolierte Bodenplatte, 65 mm stark mit Antirutschbeschichtung
- 4 Seitenwände aus 60 mm starken Sandwichplatte, Deckschichten Stahl, weiß lackiert
- 5 Doppelflügelige Kühlraumtüre mit Notöffnung von innen, abschließbar
- 6 Scharniere aus Edelstahl
- 7 Seitlich und vorne innen Scheuerschutz ca. 150 mm hoch aus Alublech
- 8 Kühlaggregat
- 9 4 Teleskopkurbelstützen schwenkbar
- 10 Stützrad

TIEFKÜHLKOFFER

KALT, KÄLTER, TIEFGEKÜHLT!

Modell	Zul. Gesamtgew.in kg	Innenmaße (LxBxH) in mm
TK 253218-24PF80	2500	3080 x 1630 x 2225
TK 253718-24PF80	2500	3580 x 1630 x 2225
TK 254218-24PF80	2500	4080 x 1630 x 2225
TK 304218-24PF80	3000	4080 x 1630 x 2225

Weitere Daten entnehmen Sie bitte den Tabellen auf den Seiten 4-7

Zubehör (optional)

- 2 Schiebestützen
- 2 Teleskopkurbelstützen
- Ersatzrad und -halter
- Radstoßdämpfer ohne und mit 100 km/h Bestätigung
- Seitentür vor der Achse
- Innenraumleuchte mit Schalter
- Dachrohrbahn
- Fleischerhaken
- Adapter 7 – 13-polig
- Stromerzeuger auf der Deichsel
- Adapterleitung 2,5 m, CEE-Kupplungsdose auf Schuko-Stecker
- Adapterleitung 2,5 m
- Stäbchenzurrsciene zur Ladungssicherung
- Sperrstange für Stäbchenzurrsciene
- Schlitzankerschiene zur Ladungssicherung
- Sperrstange für Schlitzankerschiene

Weiteres Zubehör auf Anfrage





Serienausstattung

- 1 V-Zugdeichsel, Tauchbad feuerverzinkt
- 2 13-poliger Stecker und Rückfahrscheinwerfer, Innenleuchte
- 3 Isolierte Bodenplatte, 85 mm stark mit Antirutschbeschichtung
- 4 Seitenwände aus 80 mm starken Sandwichplatte, Deckschichten Stahl, weiß lackiert
- 5 Doppelflügelige Türe 85 mm stark mit Kühlraumverschluß, abschließbar
- 6 Scharniere aus Edelstahl
- 7 Seitlich und vorne innen Scheuerschutz 150 mm hoch aus Aluminium
- 8 Stützrad
- 9 inkl. Kühlaggregat

GOVI Aggregate

Regelbereich der Kühltemperatur
-20 °C bis +10 °C

Max. Betriebstemperatur
40 °C

Netzanschluss
230 V - 1~ N - 50 Hz

Geräuschentwicklung
60 dB

Kältemittel
R452A

Modell	GOVI 2000P
Kälteleistung bei -20°C	1500 W
Kälteleistung bei 2°C	2050 W
Kälteleistung bei 10°C	2800 W
Leistungsaufnahme bei -20°C	1000 W
Leistungsaufnahme bei 2°C	1200 W
Leistungsaufnahme bei 10°C	1250 W
Luftmenge Verdampfer	1100 m³/h

BAUWAGEN

Zubehör (optional)

- Schiebefenster in Stirnwand mit Fensterläden
- Schiebefenster links/rechts in Seitenwand
- Sitzgruppe fest montiert, best. aus zwei Sitztruhen und einem Tisch, ca. 1700 mm lang
- Dachfenster
- Einspeissteckdose 230 V
- Verteilerkasten
- Doppelsteckdose 16 Ampere
- Heizlüfter

Weiteres Zubehör auf Anfrage

Modell	Zul. Gesamtgew.in kg	Innenmaße (LxBxH) in mm
154222-24PF30	1500	4195 x 2130 x 2280
184222-24PF30	1800	4195 x 2130 x 2280
204222-24PF30	2000	4195 x 2130 x 2280
254222-24PF30	2500	4195 x 2130 x 2280

Weitere Daten entnehmen Sie bitte den Tabellen auf den Seiten 4-7

DAS MOBILE ZUHAUSE FÜR JEDE BAUSTELLE.





Serienausstattung

- | | |
|--|--|
| 1 V-Zugdeichsel Tauchbad feuerverzinkt | 5 Einstiegstüre mittig in der Heckwand, abschließbar |
| 2 Geschraubtes, feuerverzinktes Fahrgestell | 6 4 Bau-Gewindestützen |
| 3 Seitenwände aus 30 mm starken Sandwichplatte, Deckschichten Stahl, weiß lackiert | 7 Verzinkte, abnehmbare Treppe |
| 4 Holzboden, 18 mm stark | 8 Humbaure Multifunktionsbeleuchtung |

HEBEBÜHNE

AUCH SCHWERE DINGE MÜHELOS VERLADEN

Zubehör (optional)

- Ersatzrad und Ersatzhalter
- Radstoßdämpfer (mit und ohne 100 km/h Bestätigung)
- Stäbchenzurrschiene zur Ladungssicherung
- Schlitzankerschiene zur Ladungssicherung
- Airlineschne zur Ladungssicherung
- Abstützbock für Deichsel
- Klappe heckseitig über der Hebebühne mit Gasdruckfedern
- Ladebordwand

Weiteres Zubehör auf Anfrage

Modell	Zul. Gesamtgew.in kg	Innenmaße (LxBxH) in mm
HK 354222 RZD	3500	4180 x 2135 x 2085
HK 354222 v-D	3500	4180 x 2135 x 2085

Weitere Daten entnehmen Sie bitte den Tabellen auf den Seiten 4-7





Serienausstattung

- 1 Rahmen, Tauchbad feuerverzinkt
- 2 13-poliger Stecker mit 2-poligem Abgang für Erhaltungsladung
- 3 Bodenplatte, 18 mm stark
- 4 Seitenwände aus 30 mm starken Sandwichplatte, Deckschichten Stahl, weiß lackiert
- 5 Doppelflügelige Türe vorne mit Drehstangenverschluss und Schanieren aus Edelstahl
- 6 LED Innenbeleuchtung
- 7 Bodenschienen mit verschiebbaren Zurrpunkten
- 8 Schwerlaststützrad mittig montiert

ABSENKKOFFER

DER KLUGE KOFFERANHÄNGER KOMMT IHNEN BEIM LADEN ENTGEGEN

Zubehör (optional)

- Ersatzrad und Ersatzhalter
- Stützrad automatisch
- Radstoßdämpfer (mit und ohne 100 km/h Bestätigung)
- Motorradwippe
- Werkzeugkasten auf Deichsel montiert
- Aluboden statt Holzboden

Weiteres Zubehör auf Anfrage

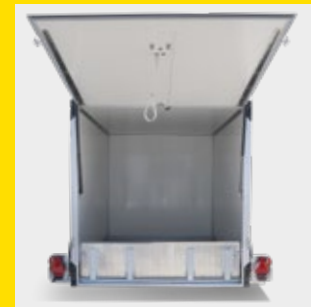
Modell	Zul. Gesamtgew.in kg	Innenmaße (LxBxH) in mm
HKT 752515-18P	750	2500 x 1565 x 1800
HKT 132515-18P	1350	2500 x 1565 x 1800
HKT 152515-18P	1500	2500 x 1565 x 1800
HKT 182515-18P	1800	2500 x 1565 x 1800

Weitere Daten entnehmen Sie bitte den Tabellen auf den Seiten 4-7





**INTELLIGENTE
MECHANIK**
für flache
Auffahrwinkel



Serienausstattung

- 1 V-Zugdeichsel Tauchbad feuerverzinkt
- 2 Geschraubtes, feuerverzinktes Fahrgestell
- 3 Ladefläche hydraulisch absenkbar mit Handpumpe mit mechanischer Sicherheitsverriegelung der Schwenkachse im Fahrbetrieb
- 4 Holzboden, 15 mm stark
- 5 Seitenwände und Dach aus Mehrschichtholz 14 mm stark mit GFK-Beschichtung
- 6 Innenleuchte montiert
- 7 Heckklappe nach oben zu öffnen
- 8 Innenliegende Auffahrklappe
- 9 4 Stück Zurringe im Rahmenprofil, Zugkraft 400 kg pro Zurring (Dekra geprüft)
- 10 Humbaurex Multifunktionsbeleuchtung mit Rückfahrcheinwerfer
- 11 Stützrad

EINACHSKOFFER POLY-ALU HKPA

FLEXIBEL NUTZBARER EINACHS-KOFFERANHÄNGER

Zubehör (optional)

- Ersatzrad und -halter
- Radstoßdämpfer (mit und ohne 100 km/h Bestätigung)
- Stäbchenzurrsciene zur Ladungssicherung
- Schlitzankerschiene zur Ladungssicherung
- Sperrstange zur Ladungssicherung
- Airlineschiene mittig im Boden versenkt zur Ladungssicherung
- Rädersatz Alufelgen silver/black
- Vorderradständer SteadyStand
- Zurrgurte
- Schiebestützen

Weiteres Zubehör auf Anfrage



Serienausstattung

- 1 Längsträgerfahrgestell feuerverzinkt
- 2 Aerodynamischer Polybug und Polyhaube in black metallic
- 3 Aufbau aus doppelwandigen, eloxierten Aluminiumprofilen
- 4 Türe seitlich vorne rechts mit Dreipunktverriegelung, absperbar
- 5 Innenbeleuchtung
- 6 13-poliger Stecker und Rückfahrscheinwerfer
- 7 Bodenplatte 18 mm stark mit Airlineschienen rechts und links
- 8 6 Zurringe für Airlineschiene längsverstellbar am Boden zur Ladungssicherung
- 9 Alu-Überfahrwand hinten mit Gasfederunterstützung, absperbar
- 10 Stützrad vollautomatisch mit Rangiergriff
- 11 Schiebestützen rechts und links



Modell	Zul. Gesamtgew.in kg	Innenmaße (LxBxH) in mm
HKPA 153217	1500	3280 x 1770 x 1800

Weitere Daten entnehmen Sie bitte den Tabellen auf den Seiten 4-7



TANDEMKOFFER POLY-ALU HKPA

FLEXIBEL NUTZBARER TANDEM-KOFFERANHÄNGER

Zubehör (optional)

- Ersatzrad und -halter
- Radstoßdämpfer (mit und ohne 100 km/h Bestätigung)
- Stäbchenzurrsciene zur Ladungssicherung
- Schlitzankerschiene zur Ladungssicherung
- Sperrstange zur Ladungssicherung
- Airlineschiene mittig im Boden versenkt zur Ladungssicherung
- Rädersatz Alufelgen silver/black
- Vorderradständer SteadyStand
- Zurrgurte

Weiteres Zubehör auf Anfrage



Serienausstattung

- 1 Längsträgerfahrgestell feuerverzinkt
- 2 Aerodynamischer Polybug und Polyhaube in black metallic
- 3 Aufbau aus doppelwandigen, eloxierten Aluminiumprofilen
- 4 Türe seitlich vorne rechts mit Dreipunktverriegelung, absperrrbar
- 5 Innenbeleuchtung
- 6 13-poliger Stecker und Rückfahrscheinwerfer
- 7 Bodenplatte 18 mm stark mit Airlineschienen rechts und links
- 8 6 Zurringe für Airlineschiene längsverstellbar am Boden zur Ladungssicherung
- 9 Alu-Überfahrwand hinten mit Gasfederunterstützung, absperrrbar
- 10 Stützrad vollautomatisch mit Rangiergriff



Modell	Zul. Gesamtgew.in kg	Innenmaße (LxBxH) in mm
HKPA 203217	2000	3280 x 1770 x 1800
HKPA 263217	2600	3280 x 1770 x 1800

Weitere Daten entnehmen Sie bitte den Tabellen auf den Seiten 4-7



VERKAUFSSKOFFER

EINER FÜR ALLES!

Zubehör (optional)

- Ersatzrad und -halter
- Radstoßdämpfer ohne und mit 100 km/h Bestätigung
- Zusätzliche Verkaufsklappe am Heck
- Dachlüfter
- Außentür für Gasflaschenschrank (ohne Schrank)
- Gasflaschenschrank mit Außentür
- Doppelspülbecken mit Unterschrank inkl. Wasserinstallation
- Abdeckung für Spülunterschrank
- Div. Steckdosen
- Doppelsteckdose 10 A
- Verteilerkasten (16 A und 10 A)
- Zusätzliche Langfeldleuchte
- Adapter 7 – 13-polig

Weiteres Zubehör auf Anfrage

Modell	Zul. Gesamtgew.in kg	Innenmaße (LxBxH) in mm
HVK 133222-24PF30	1350	3190 x 2130 x 2280
HVK 153222-24PF30	1500	3190 x 2130 x 2280
HVK 183222-24PF30	1800	3190 x 2130 x 2280
HVK 133722-24PF30	1300	3690 x 2130 x 2280

Weitere Daten entnehmen Sie bitte den Tabellen auf den Seiten 4-7





Serienausstattung

- 1 V-Zugdeichsel Tauchbad feuerverzinkt
- 2 13-poliger Stecker
- 3 Bodenplatte, 18 mm stark mit PVC-Bodenbelag
- 4 Seitenwände aus 30 mm starken Sandwichplatte, Deckschichten Stahl, weiß lackiert
- 5 Einstiegstüre mittig in der Stirnwand abschließbar, Auftritt aus Alu-Riffelblech auf der Deichsel
- 6 Verkaufsklappe mit Gasfederunterstützung in Fahrtrichtung rechts, von innen verriegelt
- 7 4 Scherenstützen
- 8 Brüstung unten ca. 565 mm, ab Bodenplatte
- 9 Radkästen im Aufbau integriert
- 10 2 Rangiergriffe
- 11 Stützrad
- 12 Humbaur Multifunktionsbeleuchtung mit Rückfahrcheinwerfer



**SCHANIER-
ABDECKUNG**
mit Regenschutz

SONDERFAHRZEUGE

EINE INDIVIDUELLE LÖSUNG FÜR JEDE TRANSPORTAUFGABE



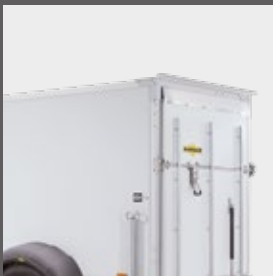


Wir bieten auch maßgeschneiderte Lösungen für Ihre individuellen Bedürfnisse, ob im Transport- oder Verkaufssektor.

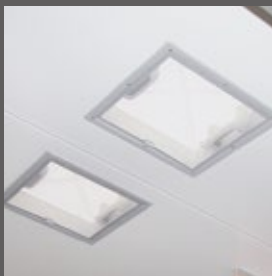


Unser Zubehörprogramm

Aufbau



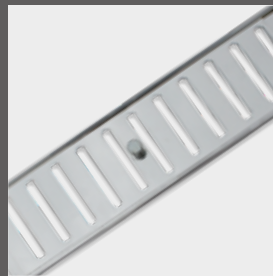
Überfahrwand anstatt Tür hinten



Dachlüfter



Gasflaschenschrank mit Außentür



Seitenlüfter 445 x 150 mm für Sandwichkoffer



Seitentür mit Drehstangenverschluss von Innenhöhe 1500 - 2300 mm



Sicherheits-Trittstufe (Safety-Step)



Bodenplatte mit Alu-Riffelblech belegt



Stromerzeuger auf Deichsel



Verkaufsklappe

Diebstahlsicherung



Adapterleitung, CEE-Kupplungsdose auf Schuko-Stecker, 2,5 m



Adapter 7- auf 13-polig



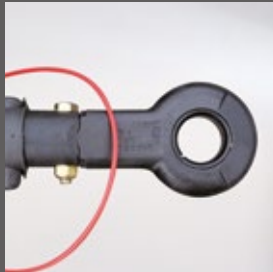
Einspeis-Steckdose, 230 V



Ganz nach Wunsch



CHASSIS



DIN-Zurröse für höhenverstellbare Zugdeichsel



Lange Zugdeichsel



Schiebestützen (2 Stück)



Kugelkopfkupplung für höhenverstellbare Zugdeichsel



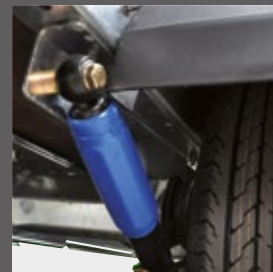
Ersatzradhalter (lose)



Teleskopkurbelstützen für Kofferanhängler (2 Stück)



Höhenverstellbare Zugdeichsel (Kugelkopfkupplung und DIN Zugöse nicht inklusive)



Radstoßdämpfer (montiert) inkl. 100 km/h Bestätigung
Radstoßdämpfer (lose) ohne 100 km/h Bestätigung



Ersatzrad (an der Stirnwand)

Unser Zubehörprogramm

Ladungssicherung



Anbinder, Zugkraft je 0,2 t (4 Stück)



Fleischerhaken



Zusätzliche Zurrpunkte (paarweise)



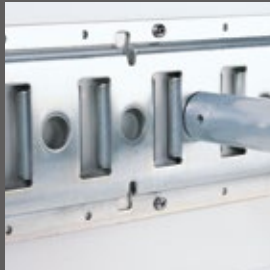
Ladungssicherungsschiene (VA) Schlitz



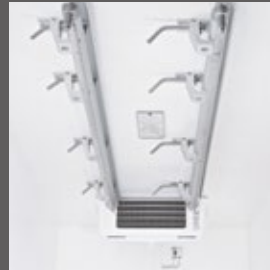
Anbinder, Zugkraft je 0,4 t (4 oder 6 Stück)



Klappringe (4 Stück)



Schlitzankerschiene mit Sperrstange



Dachrohrbahn



Stäbchenzurrschiene mit Sperrstange

Diebstahlsicherung



Adapterleitung, CEE-Kupplungsdose auf Schuko-Stecker 2,5 m

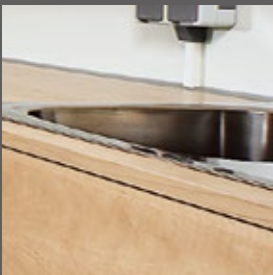


Adapter 7- auf 13-polig



Ganz nach Wunsch

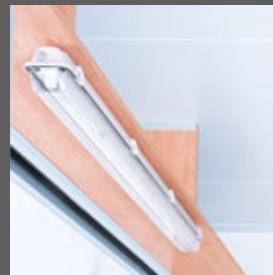
Innenausstattung



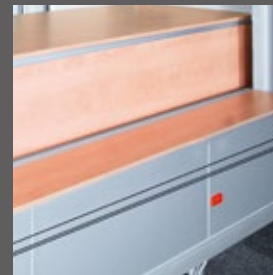
Abdeckung für Spülen-
unterschrank, wenn keine
Arbeitsplatte verbaut ist



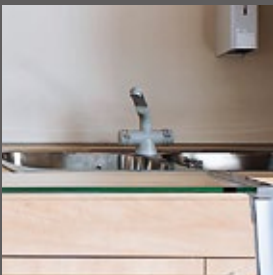
Verkaufstheke mit Zwischen-
ablage; zusätzliche Arbeitstheke



Ablage über der Verkaufsklappe
innen; optional mit Langfeld-
leuchte, 230 V



Taschenablage an
der Verkaufsöffnung



Doppelpülbecken
mit Unterschrank



Doppelsteckdose (16 Ampere)



Verteilerkasten mit FI und
Sicherung (16 Ampere)



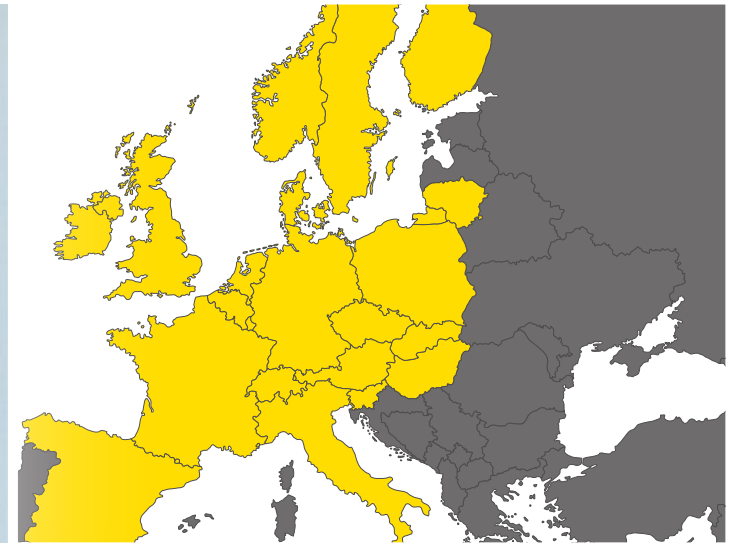
Stark aus Erfahrung

Innovationskraft und kundenorientierte Lösungen zeichnen Humbaур aus. Mit diesem Ansatz hat sich das inhabergeführte, mittelständische Familienunternehmen an die **europäische Spitze** gearbeitet und bietet mit rund **420 verschiedenen Anhänger-Serienmodellen** von 750 kg bis 55 t für Gewerbe- und Privatkunden und 230 Modellen der FlexBox-Fahrzeugaufbauten für jedes Transportproblem eine passende Lösung. In über 35 Jahren haben wir gemeinsam mit unseren Handelspartnern und Kunden einen reichen Erfahrungsschatz aufgebaut, der sich in jedem unserer Produkte widerspiegelt – **in durchdachten Funktionen und Details, großer Bedienerfreundlichkeit und hohem Fahrkomfort.**

Zu unseren Markenzeichen gehören robuste und wartungsarme Fahrzeuge mit einer umfangreichen Serienausstattung genauso, wie ein breites Sortiment an Zubehör und auch die Möglichkeit, Individuallösungen realisieren zu können. Unsere eigene Kompetenz in der Herstellung – vom kleinen Metallteil bis zur Polyesterhaube oder Sandwichpaneele – kombiniert mit Qualitäts-Komponenten namhafter Hersteller sorgt für **langlebige Produkte mit hoher Wertbeständigkeit.**



Ulrich Humbaур
Gesellschafter, Geschäftsführer/CEO



Gemeinsam mit unserem **Partner-Netzwerk** bieten wir Ihnen umfassende Betreuung vor Ort in allen Transportfragen. Gemeinsam finden wir die passende Lösung für Ihre Transportaufgabe und kümmern uns um **Service und Reparatur.** Zu unserem Serviceversprechen gehören günstige Reparaturmöglichkeiten genauso wie die **lange Verfügbarkeit von Ersatzteilen**, damit Sie lange Freude und Nutzen an Ihrem Anhänger oder Fahrzeugaufbau haben.



Überzeugende Qualität

Wir legen großen Wert darauf, dass unsere Produkte auch unter **harten Einsatzbedingungen** ohne böse Überraschungen funktionieren. Deshalb konstruieren wir sie robust mit den geeigneten Materialien in den geforderten Stärken. Auf diversen Teststrecken simulieren wir den denkbar härtesten Einsatz für unsere Anhänger. Bei voller Beladung prüfen wir die Stabilität und Haltbarkeit von Fahrwerk, Rahmen und Komponenten. So stellen wir die **herausragende Qualität** unserer Anhänger sicher.



Unser ist zertifiziert nach **ISO 9001:2015** und wird regelmäßig überprüft. Für das Segment **Fahrzeugaufbauten** sind wir zusätzlich von zahlreichen Nutzfahrzeugherstellern als Auf- und Umbaupartner zertifiziert. Durch die wiederkehrenden Kontrollen und durch unsere Produkte können wir regelmäßig dokumentieren.

Als Kunde profitieren Sie dadurch doppelt:





Auch im Web und vieles mehr unter
humbaur.com/de/downloads

Haben Sie Fragen zu diesem oder einem anderen Anhänger aus
unserem Sortiment oder wünschen Sie eine persönliche Beratung?
Wir freuen uns über Ihre Kontaktaufnahme.

Telefonisch unter **0821 / 24 929 - 0** oder
per E-Mail an info@humbaur.com

IHR HUMBAUR KONTAKT IN IHRER NÄHE

