

STALL HUMBAUR FREIHEIT

FOLGEN SIE DEM RUF DER FREIHEIT!

Mit einem Humbaur Pferdeanhänger sind Sie frei:

- Frei, mit Ihren Pferden auf das nächste Turnier zu fahren
- Frei, für einen spontanen Ausritt in der Natur
- Frei, das Leben mit Ihren Pferden zu genießen

Mit unseren Anhängern fahren Sie mit dem Wissen, dass **Sicherheit und Komfort** für Sie und Ihre Pferde für uns **an erster Stelle** stehen.

Unsere
**PFERDE-
ANHÄNGER**





ANHÄNGER MARKE **NR. 1**^{*} IN DEUTSCHLAND

*Gesamtanzahl Neuzulassungen 2020 im Segment Kraftfahrzeug-Anhänger bis 3,5 t zulässiger Gesamtmasse.

Quelle:
Management Services Helwig Schmitt GmbH

STARK AUS ERFAHRUNG

Innovationskraft und kundenorientierte Lösungen zeichnen Humbaur aus. Mit diesem Ansatz hat sich das inhabergeführte, mittelständische Familienunternehmen an die **europäische Spitze** gearbeitet und bietet mit rund **420 verschiedenen Anhänger-Serienmodellen** von 750 kg bis 55 t für Gewerbe- und Privatkunden und 230 Modellen der FlexBox Fahrzeugaufbauten für jedes Transportproblem eine passende Lösung. In über 35 Jahren hat das Unternehmen gemeinsam mit seinen Handelspartnern und Kunden einen reichen Erfahrungsschatz aufgebaut, der sich in jedem der Produkte widerspiegelt – **in durchdachten Funktionen und Details, großer Bedienerfreundlichkeit und hohem Fahrkomfort. Natürlich stets verbunden mit höchster Sicherheit.**

Zu den Humbaur Markenzeichen gehören robuste und wartungsarme Fahrzeuge mit einer umfangreichen Serienausstattung genauso, wie ein breites Sortiment an Zubehör und auch die Möglichkeit, Individuallösungen realisieren zu können. Die eigene Kompetenz in der Herstellung – vom kleinen Metallteil bis zur Polyesterhaube oder Sandwichpaneele – kombiniert mit Qualitätskomponenten namhafter Hersteller sorgt für **langlebige Produkte mit hoher Wertbeständigkeit.**



Ulrich Humbaur
Gesellschafter, Geschäftsführer/CEO



Gemeinsam mit dem gut ausgebauten Händler und Partner-Netzwerk bietet Humbaur Ihnen eine umfassende Betreuung und Beratung vor Ort. Mit jahrelanger Erfahrung und Expertise stehen motivierte Mitarbeiter und ausgebildete Berater den Kunden bei allen Anliegen und Fragen zur Seite. So findet jeder die passende Lösung für seine Transportaufgabe. Natürlich kümmert sich das Unternehmen aus Gersthofen auch um Service und Reparatur. Denn zum Humbaur Serviceversprechen gehören schnelle und einfache Reparaturmöglichkeiten genauso wie eine lange Verfügbarkeit von Zubehör und Ersatzteilen. Damit hat jeder Kunde lange Freude und Nutzen an seinem Anhänger oder Fahrzeugaufbau und kann das Transportvehikel immer wieder an neue Aufgaben anpassen.

ÜBERZEUGENDE QUALITÄT

Humbaur legt großen Wert darauf, dass alle Produkte auch unter **harten Einsatzbedingungen** reibungslos und verlässlich funktionieren. Deshalb setzen die Mitarbeiter*innen auf eine robuste Konstruktion mit geeigneten Materialien in den passenden Stärken. Um die Zuverlässigkeit und Langlebigkeit sicherzustellen, setzt das Unternehmen auf diverse Teststrecken, in denen die denkbar härtesten Einsätze simuliert werden. Bei voller Beladung werden die Stabilität und Haltbarkeit von Fahrwerk, Rahmen und wichtigen Komponenten geprüft. Damit stellt Humbaur die durchgehende, **herausragende Qualität** der Anhänger und Kofferaufbauten sicher.



Das Humbaur **Qualitätsmanagementsystem** ist zertifiziert nach **DIN EN ISO 9001:2015** und **KBA-ZM-A** und wird regelmäßig überprüft. Für das Segment Fahrzeugaufbauten ist das bayerische Unternehmen zusätzlich von zahlreichen Nutzfahrzeugherstellern als Auf- und Umbaupartner zertifiziert. Durch die damit verbundenen wiederkehrenden Kontrollen, stellt Humbaur die hohe Qualität aller Produkte sicher und kann das Qualitätsversprechen nachweislich dokumentieren.

Als Kunde profitieren Sie dadurch doppelt: **beim Einsatz und beim Wiederverkauf.**



IHRE VORTEILE AUF EINEN BLICK



Platz für Ihre Pferde

MAXIMALER PLATZ FÜR IHRE PFERDE

Ein **weit nach vorn gezogenes Dach** bietet Ihrem Pferd auch noch auf Ohrenhöhe eine **großzügige Kopffreiheit**.

Die AERO-Modelle haben in der serienmäßigen Sattelkammer ca. 20 % mehr Platz für Ihre wertvollen Sättel und weiteres persönliches Zubehör.



DESIGN UND FARBENVIELFALT

Sie haben eine **Lieblingsfarbe**? Dann gestalten Sie doch einfach **Ihren Pferdeanhänger** damit.

WEITERE INFORMATIONEN
humbaur.com/designkonfigurator

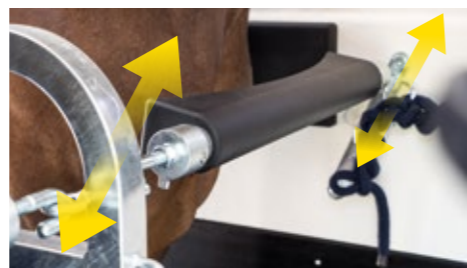


EquiSpace® Konzept

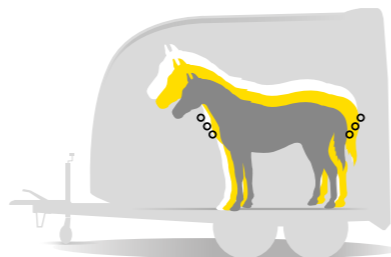
SICHERHEIT UND KOMFORT

Das durchdachte **EquiSpace®-Innenraumkonzept** sorgt für **maximale Platzverhältnisse** der Pferde beim Transport im Anhänger und ist bei vielen Modellen **serienmäßig** integriert.

Die verstellbaren Brust- und Heckstangen sorgen dafür, dass kleine und große Pferde **sicher** reisen. Natürlich gehört auch eine **Panikentriegelung** zur Ausstattung.



Die geteilten, gepolsterten und ausgeformten* Brust- und Heckstangen können auf drei unterschiedlichen Ebenen und Tiefen **individuell eingehängt** werden.



* Außer Equitos- und Single-Modelle.

Alle Angaben ohne Gewähr. Änderungen vorbehalten. Abbildungen zeigen ggf. Sonderausstattung. Zubehör optional erhältlich.



Extra große Sattelkammer

VIEL PLATZ FÜR SÄTTEL & ZUBEHÖR

Großzügige Sattelkammern, die **für alle Sattelarten** bestens geeignet sind.

Inklusive **umfangreicher Ausstattung**: Spiegel, Netz, Innenbeleuchtung, Schaufel und Besen*



Dank ausziehbarem Schlitten (zum Teil Serie) komfortable Handhabung Ihrer Sättel.



Extra große Einstiegstüren

WEITERE INFORMATIONEN
humbaur.com/de/pferdeanhaengerausstattung



EquiLock® Trennwand

VERRIEGELBARE TRENNWAND

Die serienmäßig mechanisch verriegelbare Trennwand kann **ohne Werkzeug ein- und ausgebaut** werden.

Natürlich ist die Trennwand stets **sicher verriegelt** – auch bei **geöffneter Heckklappe**.



Werkzeuglos zu montieren oder zu demontieren. Die Trennwand ist **auch bei geöffneter Heckklappe sicher verriegelt**.

OPTIMALES RAUMKLIMA

Dank **Ausstellfenstern** und dem **serienmäßigen Windschott** wird während der Fahrt und auch im Stehen ein **angenehmes Innenraumklima** gewährleistet.



Die getönten und **5-fach verstellbaren Ausstellfenster** sorgen für die **optimale Luftzufuhr**.



Das exklusive **Humbaur Windschott** bietet eine zugfreie Belüftung und eine kontinuierliche Luftzirkulation.



EquiGuard® Panikentriegelung

SCHNELL & SICHER

Beim Öffnen löst sich **lediglich die Brust- oder Heckstange** aus ihrer Verankerung. Alle übrigen Teile sind fest an der Seitenwand montiert. Somit besteht deutlich **weniger Verletzungsgefahr** für Ihr Pferd.

Schnell zu öffnen

Das **EquiGuard®** kann mit nur einer Handbewegung **schnell und einfach** geöffnet werden, auch von innen. So kann man im Notfall **zuverlässig** reagieren.

Einfach zu schließen

Durch leichtes Einklicken können die Brust- und Heckstangen **sekundenschnell** verschlossen werden.

* Außer Equitos- und Single-Modelle.

Alle Angaben ohne Gewähr. Änderungen vorbehalten. Abbildungen zeigen ggf. Sonderausstattung. Zubehör optional erhältlich.

IHRE VORTEILE AUF EINEN BLICK



AluBiComp Boden

UNVERROTTFAR ROBUST

Dank seiner durchdachten **Verbundplattenkonstruktion** (zwei Decklagen aus speziell beschichteten Aluminiumblechen mit einem Polypropylen-Kunststoffkern) ist der AluBiComp-Boden* unverrottbar und robust.

Damit hält er auch **hohen Punktbelastungen durch schwere Pferde problemlos stand**. Humbaour gibt hierfür sogar **15 Jahre Gewährleistung** gegen Verrottung.



Das geringe Spaltmaß der Heckklappe vermeidet Fehlritte des Pferdes.

GLATTE OBERFLÄCHEN, LEICHTEREINIGUNG

Durch unser **RTM-Verfahren** (Resin Transfer Moulding) – einem Harzinjektionsverfahren mit geschlossenen Formen – entstehen Leichtbauteile (z. B. Dachhauben, Sattelkammern oder die Seitenwände), die **beidseitig sehr glatte Oberflächen** aufweisen.

Sie sind dabei **schmutzabweisend** und damit **leicht zu reinigen**.



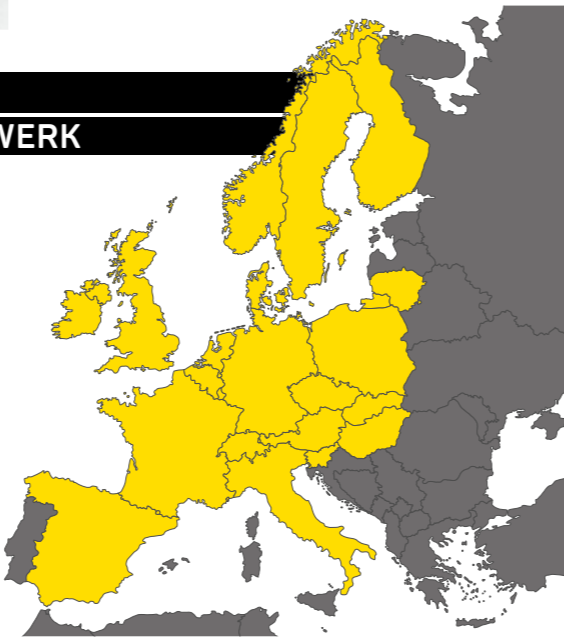
STÜTZRADGRIFF ERGONOMISCH GEFORMT

Der **ergonomisch geformte Stützradgriff** (Serie bei allen Pferdeanhängern bis 3 Tonnen) **liegt gut in der Hand** und macht die Bedienung damit **einfach und angenehm**. Dabei sieht der Griff nicht nur gut aus, sondern ist zudem **besonders leichtgängig**. **Hochwertig, schick** und **effizient** eben.

ENGES HÄNDLER UND SERVICE-PARTNER NETZWERK



Kompetente Beratung beim Kauf und **schnelle Hilfe im Servicefall** – dafür sorgt das dichte Netz an Handelspartnern und Werkstätten. Und das in ganz Europa. Ihren nächsten Händler oder Service-Partner finden Sie bequem online über unsere Suchfunktion: humbaour.com/haendlersuche



EquiDrive® Fahrwerk

STABILES FAHRVERHALTEN

Das Humbaour EquiDrive® Fahrwerk bietet durch sein feuerverzinktes Fahrgestell eine **hohe Stabilität und dadurch beste Sicherheit**.

Mit einem niedrigen Schwerpunkt sorgt es für ein **ruhiges Fahrverhalten für Fahrer und Pferd**.

Leichte Begehrbarkeit des Anhängers dank niedriger Ladehöhe.



EquiDrive® PLUS S Schraubenfederfahrwerk

FÜR NOCH MEHR FAHRKOMFORT

Das EquiDrive® PLUS S Schraubenfederfahrwerk gewährt den **perfekten Fahrkomfort** und sorgt für einen **sicheren Bodenkontakt unabhängig von der Fahrbahnbeschaffenheit**.

- Höchster Federungskomfort durch Technologie aus dem Pkw-Bereich
- Maximale Sicherheit für Ihre Pferde während der Fahrt



EquiDrive® PLUS Fahrwerk

MAXIMALE SICHERHEIT

Noch mehr Sicherheit für Ihre Pferde während des Transports im Anhänger.

- Die automatische Nachstellung der Bremse sorgt für ein gleichbleibend optimales Bremsverhalten
- Weitestgehende Wartungsfreiheit der Bremsanlage
- Erfüllt bereits heute zukünftige Gesetzesvorgaben

LANGE ZUBEHÖR- UND ERSATZTEIL-VERFÜGBARKEIT

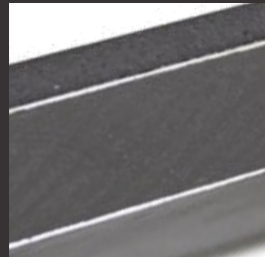
Alle Humbaour Produkte sind so konstruiert, dass sie auch bei regelmäßiger Beanspruchung **einsatzbereit sind & zuverlässig ihren Dienst tun**. Sollte im Laufe eines langen Anhängerlebens doch eine Reparatur fällig werden, sind Sie mit einem Humbaour Pferdeanhänger gut beraten, denn hier sind Zubehör- und Ersatzteile auch **nach Jahren noch verfügbar**.



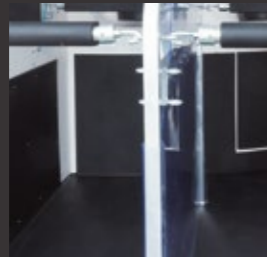
UNSER ZUBEHÖRPROGRAMM

Neben der **umfangreichen Serienausstattung** der Anhänger und Fahrzeugaufbauten bietet Humbauro passend **für jedes Modell eine große Auswahl an Zubehör**. So können Sie sich ganz nach **Ihren individuellen Bedürfnissen** die passende Lösung für Ihren Transportbedarf zusammenstellen und auch mit den Transportaufgaben wachsen.

AUFBAU



AluBiComp-Boden (z. T.), unverrottbar, unverformbar



Trittschutz für die Sattelkammer



Mittelpfostentrennwand (für Notos Modelle optional erhältlich)



Seitenpolsterung



Dreh-/schwenkbare Heckklappe



Fohlengitter



Planenrollo PVC (anstatt Windschott)



Funk-Kamera mit Monitor für Innenraum, damit haben Sie Ihre Pferde immer im Blick



Durchgehende Boxenstange für den Fohltransport (z. T. Serie)



Seitentrittschutz (z. T. Serie)



Dachfenster



Ausziehbarer Sattelhalter in Westernausführung (optional)



GFK-Windflap mit integrierter dritter Bremsleuchte (optional) für Xanthos®, Zephir® und Maximus®



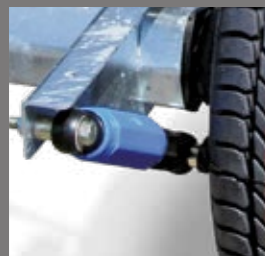
Kopftrennwand

ANHÄNGERGESTALTUNG

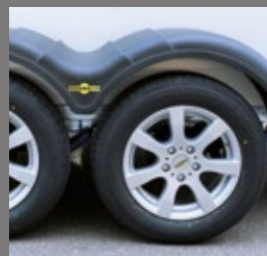
Wählen Sie aus einer Vielzahl kleinerer Motive oder einer auffälligen Vollbeklebung!

WEITERE INFORMATIONEN
humbaur.com/designkonfigurator

FAHRWERK



Radstoßdämpfer (z. T. Serie)



Leichtmetallfelgen für eine optische Aufwertung Ihres Pferdeanhängers (Beispieldarstellung)



Zweifarbige Leichtmetallfelgen (silver/black) für einen exklusiven Look am Pferdeanhänger (z. T. Serie)



Sicherheitskupplung mit Spurstabilisierung



Ersatzrad (montiert)

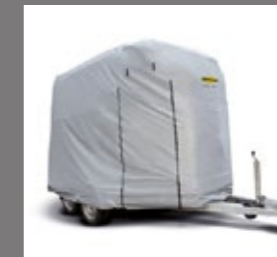
SCHUTZ UND WERTERHALT



Spezieller GFK-Reiniger zum Werterhalt Ihres Voll-Poly Anhängers



Spezielle GFK-Politur zum Werterhalt Ihres Voll-Poly Anhängers



Schutzhaube für den kompletten Anhänger mit Reißverschlüssen für Türen und Auflaufklappe



Deichselabdeckung

DIE VOLL-POLY FARBPALETTE

Humbauro bietet Ihnen als Individualisierungsmöglichkeit eine breite Auswahl an Farben für Ihren Voll-Poly Anhänger an!
Jetzt auch für viele Pferdeanhänger als 360°-Ansicht in unserem Online-Konfigurator:

WEITERE INFORMATIONEN
humbaur.com/de/designkonfigurator



STALL HUMBAUR FREIHEIT



DER
PEGASUS

humbaur.com

KLEIN ABER OHO

DER SINGLE ALU

Platz für **ein Pferd oder eine Stute und Fohlen** bietet der Single Alu. Der kompakte Pferdeanhänger bietet ein feuerverzinktes Fahrgestell. Der massive Außenrahmen und die Heckscharniere bestehen aus feuerverzinktem Stahlblech, der Aufbau setzt auf doppelwandige, eloxierte Aluprofile. **Hier kann nichts korrodieren und Sie haben lange Freude an Ihrem Anhänger.**



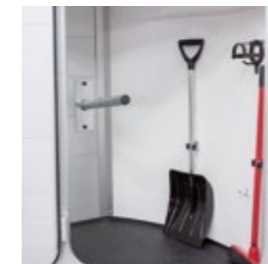
Dreifach verstellbare Brust- und Heckstangen



SINGLE ALU®

Seitenwände aus hochwertigen **eloxierten Aluminiumprofilen.**

Geschweißtes Fahrgestell, im Tauchbad feuerverzinkt und mit einer geschraubten V-Zugdeichsel ausgestattet.



Große Sattelkammer mit umfangreicher Ausstattung (optional)



Platz für 1 Pferd + Fohlen



EquiDrive® Fahrwerk



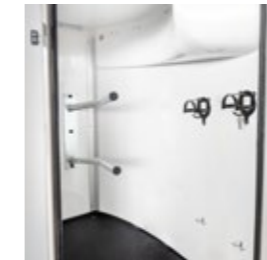
AluBiComp Boden

ERFRISCHEND ANDERS

DER EQUITOS ALU PLUS

Bereit für Neuland!

Mit dem **Equitos Alu Plus** geht Humbaure neue Wege und sorgt mit einer umfangreichen Serienausstattung und einer grundlegend neuen Konstruktion des Korpus und Dachbereichs für **viel Platz** – ohne bei **Sicherheit und Qualität** Kompromisse eingehen zu müssen.



Große Sattelkammer mit umfangreicher Ausstattung



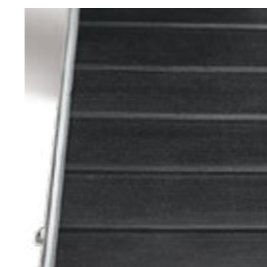
Spiegel, Staunetz und 3 Universalhaken



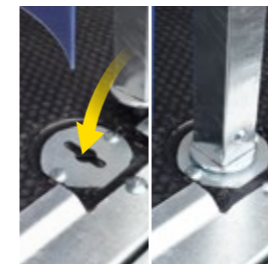
2 abnehmbare Futtertröge – an der Front verstaubar



Seiteneintrittsschutz



Trittleistengummi



Verriegelbare Trennwand



Dreifach verstellbare Brust- und Heckstangen



Radstoßdämpfer

100 km/h Bestätigung (die 100 km/h Regelung bezieht sich auf die deutsche StVO)



Platz für 2 Pferde



EquiDrive® Fahrwerk



EquiSpace® Konzept



AluBiComp Boden



EquiLock® Trennwand



Extra große Sattelkammer



Extra große Einstiegstüren

EBENFALLS ERHÄLTlich:

Der Equitos Plywood Plus Voll ausgestattet für jeden Einsatz.



Dreh-/schwenkbare Heckklappe (optional)

SICHERHEIT TRIFFT STYLE

DER XANTHOS AERO

Der AERO-Bug bringt dem Xanthos ein eleganteres Aussehen und Ihnen gleich **drei handfeste Vorteile:** Der geringere Luftwiderstand senkt die Windgeräusche. Er vermindert den Kraftstoffverbrauch und er vergrößert den Stauraum in der Sattelkammer.



Platz für 2 Pferde



EquiDrive Fahrwerk



EquiSpace Konzept



AluBiComp Boden



EquiLock Trennwand



Extra große Einstiegstüren



Aerodynamisches Design



EquiGuard Panikentriegelung



XANTHOS AERO®

Sattelkammer serienmäßig mit Trennschalter, Spiegel, Netz, Schaufel und Besen

20 % mehr Platz in der Sattelkammer durch aerodynamischen Bug

EBENFALLS ERHÄLTlich:

Der Xanthos
Qualität ohne Kompromisse.

Der Xanthos Kutsche
Platz für zwei Pferde und eine Kutsche.

N WIE NATÜRLICH NOTOS

NOTOS ALU

Multifunktionalität attraktiv verpackt – der Notos Alu zeichnet sich durch seine **Vielseitigkeit** aus: Eine drehbare Mittelpfosten trennwand und auch unser **EquiSpace®**-Raumkonzept und das **EquiDrive®**-Fahrwerk sind serienmäßig mit dabei.



Polyhaube und Polybug
auch in allen Farben der RAL-Palette erhältlich

NOTOS^{ALU}®

Brust und Heckstangen
höhen- und längenverstellbar

Sattelkammer (optional)

Frontausstieg (optional)



DER GEHT VOLL UP!

DER NOTOS XTRA UP



Die Pferdeanhänger der Notos Xtra Modellreihe unterscheiden sich durch ihre Sattelkammersysteme und ihre Serienausstattung.

Allen gemeinsam ist die großzügige Innenraumgestaltung, die den Pferden viel Freiraum lässt und den Haltern die Tierpflege und Vorbereitung im Anhänger erleichtert. Ausstattungsmerkmale wie der unverrottbare AluBiComp-Boden gehören zum gehobenen Humbaaur Standard dieser Fahrzeugklasse.

NOTOS[®] XTRA UP

Mannshohe Einstiegstüre rechts zum Pferderaum, mit Schiebefenster und Dreipunktverriegelung



Mannshohe Sattelkammertür links mit Schiebefenster und Dreipunktverriegelung



Sattelkammer mit Sattelhalter und Klappsitz, Stiefelnecht, Trensenhalter, Spiegel, Netz, Innenbeleuchtung, Schaufel und Besen.



Platz für 2 Pferde



EquiDrive[®] PLUS S Schraubenfederfahrwerk



EquiSpace[®] Konzept



AluBiComp Boden



Extra große Sattelkammer



Extra große Einstiegstüren



EquiGuard[®] Panikentriegelung

**UPSOLUT
ÜBERZEUGEND**



PROFILSCHÄRFEND

DER NOTOS XTRA PRO

Der Notos Xtra Pro ist mit einer mannshohen, **begehbaren Sattelkammer** ausgestattet, die mit einem Westensattelhalter, Regalböden und einem Klappsitz bestückt ist. Seine **großzügige Innenraumgestaltung** lässt den Pferden viel Freiraum und erleichtert den Haltern die Tierpflege und Vorbereitung im Anhänger. Durch den extra breiten Bug der Notos Xtra Modelle und die Innenraumhöhe von 2400 mm entsteht **ein Raumerlebnis für Pferd und Reiter**, das seinesgleichen sucht.



**NUR
DIE BESTEN
XTRAS**



EquiSpace[®]
Konzept



AluBiComp
Boden



Extra große
Sattelkammer



Extra große
Einstiegstüren



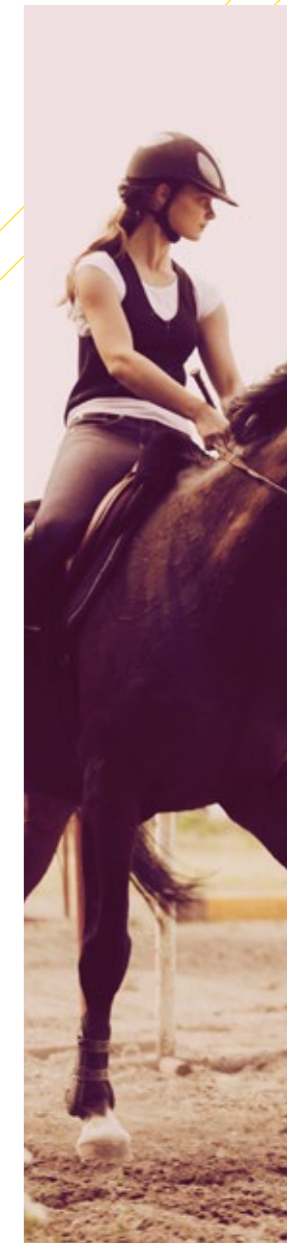
EquiGuard[®]
Panikentriegelung



EquiDrive[®] PLUS S
Schraubenfederfahrwerk



Platz für
2 Pferde



WEITERE INFORMATIONEN
humbaur.com/de/pferdeanhaenger

Alle Angaben ohne Gewähr. Änderungen vorbehalten. Abbildungen zeigen ggf. Sonderausstattung. Zubehör optional erhältlich.

EINFACH GROSSARTIG

DER NOTOS PLUS

Business-Class für Ihren Pferdetransport – bei diesem Großraumanhänger bleiben **keine Wünsche offen**: Zwei Pferde gehen mit dem Notos Plus komfortabel auf die Reise. Die großzügige Kabine im Bug (nach Wunsch ausbaubar) bietet viel Platz für Sättel, Material und die Belange der Reiter.



ES KOMMT
AUCH AUF
DIE GRÖSSE
AN



MEHR PLATZ
GIBT ES
HÖCHSTENS
AUF DER
WEIDE



NOTOS PLUS®

Seitenwände,
2210 mm Gesamthöhe,
aus doppelwandigem
Aluminiumprofil

Hohe Einstiegstür rechts
mit Dreipunktverriegelung

Große, begehbare
Kabine mit hoher
Einstiegstüre links,
mit Sattel- und Trensenhalter



- 
Platz für
2 Pferde
- 
EquiDrive® PLUS S
Schraubenfederfahrwerk
- 
EquiSpace®
Konzept
- 
AluBiComp
Boden
- 
EquiLock®
Trennwand
- 
Extra große
Sattelkammer
- 
Extra große
Einstiegstüren
- 
EquiGuard®
Panikentriegelung

3 x GUT!

DER NOTOS TRIA GROSSRAUM PFERDEANHÄNGER



Komfortabler Frontausstieg

NOTOS TRIA®

3

Getönte Schiebefenster
3 Stück links
3 Stück rechts



Viel Platz für bis zu
3 PFERDE!



Platz für 3 Pferde



EquiDrive® PLUS S Schraubenfederfahrwerk



AluBiComp Boden



Extra große Sattelkammer



Extra große Einstiegstüren



Für bis zu drei Pferde – individuell einstellbar

Zu dritt auf das Turnier – der robuste Notos TRIA bietet bis zu drei Pferden in Schrägstellung **jede Menge Platz während der Fahrt**. Dank der seitlichen Ausstellklappe (optional) können die Pferde das Turniergehen beobachten und sind während der Pausen im Anhänger bestens beschäftigt.

MIT EXTRA VIEL KOPFFREIHEIT

DER PEGASUS

Der **Premium-Pferdeanhänger** überzeugt nicht nur mit seinem schicken, aerodynamischen Design. Sein größtes Plus: die **enorme Kopffreiheit**. Für Mensch und Tier. Nicht nur die Einstiegstüre ist extra hoch und macht so das Beladen angenehm und einfach. Auch die **Innenraumhöhe** ist mit **2370 cm besonders hoch**. So haben Ihre Pferde viel Platz nach oben und können sich über eine sichere und komfortable Fahrt freuen. Dank der vielen durchdachten Details eignet sich dieses Glanzstück nicht nur für **Hobbyreiter und Pferdebegeisterte**, sondern ist auch für **Profireiter und Reitsportler** ein zuverlässiger Begleiter.

NEU!



Platz für 2 Pferde



EquiDrive® PLUS 5 Schraubenfederfahrwerk



EquiSpace® Konzept



AluBiComp Boden



EquiLock® Trennwand



Extra große Sattelkammer



Extra große Einstiegstüre



EquiGuard® Panikriegelung

STYLE TRIFFT PRO



Extra hohe Sattelkammer mit viel Ausstattung



Panoramadach (Zubehör) Innen- und Außenansicht

FÜR ANSPRUCHSVOLLE

DER MAXIMUS



- Platz für 2 Pferde
- EquiDrive® PLUS Fahrwerk
- EquiSpace® Konzept
- AluBiComp Boden
- EquiLock® Trennwand
- Extra große Sattelkammer
- Extra große Einstiegstüren
- Aerodynamisches Design
- EquiGuard® Panikriegelung

ANHÄNGERGESTALTUNG

Wählen Sie aus einer Vielzahl kleinerer Motive oder einer auffälligen Vollbeklebung!

WEITERE INFORMATIONEN
humbaur.com/designkonfigurator

Der **Luxusliner** unter den Pferdeanhängern glänzt durch seine bestechende Optik und seine Perfektion. **Umfassender Komfort** sowie ein enormes Platz- und Wohlfühlangebot sprechen für den Maximus. Ausgefeilte Details garantieren eine **entspannte und sichere Fahrt** edler und rassischer Pferde.



Das Windschott und 5-fach verstellbare Fenster sorgen für optimale Belüftung.

MAXIMUS®

Voll-Polyaufbau
in vielen verschiedenen Farben erhältlich



Sehr große Sattelkammer mit umfangreicher Serienausstattung und ausziehbarem Sattelschlitten



Großes Panoramafenster für angenehme Lichtverhältnisse im Inneren und einen entspannten Transport Ihrer Pferde (optional)

NEIDISCHE BLICKE INKLUSIVE

DER MAXIMUS DELUXE

Der Maximus geht bei **Ausstattung, Design und Sicherheit** keine Kompromisse ein. Erleben Sie die erhabene Perfektion unseres Flaggschiffs im täglichen Einsatz mit Ihren Pferden.

Nehmen Sie sich die Freiheit, jeden Tag mit Ihren Pferden zu **etwas Besonderem** zu machen.



Perfekter Fahrkomfort und sichere Bodenhaftung dank EquiDrive® PLUS 5 Schraubenfederfahrwerk.



Platz für 2 Pferde



EquiDrive® PLUS 5 Schraubenfederfahrwerk



EquiSpace® Konzept



EquiLock® Trennwand



Extra große Sattelkammer



Extra große Einstiegstüren



EquiGuard® Panikentriegelung



AluBiComp Boden



Aerodynamisches Design

Für alle Sattelarten bestens geeignet. Mit ausziehbarem Sattelschlitten.



Großes Panoramafenster für angenehme Lichtverhältnisse im Inneren und einen entspannten Transport Ihrer Pferde



Design-Kotflügel mit LED-Beleuchtung und zweifarbigen Leichtmetallfelgen



Das EquiDrive® PLUS 5 Schraubenfederfahrwerk

WIKI001

WELCHER ANHÄNGERBODEN GARANTIERT EINEN SICHEREN TRANSPORT FÜR MEIN PFERD?

Beim Kauf eines Pferdeanhängers sollte an erster Stelle die **Sicherheit des Pferdes** stehen. Ein wichtiger Faktor ist dabei der Anhängerboden. Hierbei sind, je nach Material, wichtige Pflegehinweise zu beachten, um einen sicheren Pferdetransport zu gewährleisten.

HOLZBODEN

MÖGLICHE GEFAHREN

Beschädigungen am Anhängerboden können nach einiger Zeit Feuchtigkeit eintreten lassen. Als Folge wird das Holz weich und morsch. Wie weit sich der Feuchtigkeitsschaden ausgebreitet hat, lässt sich mit dem bloßen Auge meist nicht erkennen, im schlimmsten Fall bricht das Pferd durch den morschen Anhängerboden.

TIPP

Bei Pferdeanhängern mit Holzboden ist es daher äußerst ratsam, den Boden **regelmäßig prüfen** zu lassen, um einen solchen Fall erst gar nicht eintreten zu lassen. Sollten Schäden festgestellt werden, raten Experten von Einzelreparaturen an den betroffenen

Stellen ab, da der Ausbreitungsgrad der Feuchtigkeit nicht eindeutig erkannt werden kann. Um Schäden vorzubeugen empfiehlt es sich beschädigte Gummimatten umgehend zu ersetzen. Wichtig ist, dass die **Gummimatte** dabei mit dem Anhängerboden **fest verklebt** wird.

Auch sollten die **Silikonnähte zwischen Boden und Wand regelmäßig geprüft werden**. Durch kleine Risse greift der Versiegelungsschutz womöglich nicht mehr und lässt Feuchtigkeit eindringen.

Um Schäden am Anhängerboden vorzubeugen, sollte der Anhänger nach Möglichkeit **stets trocken stehen**.



Oft werden Pferdeanhänger auf einer Wiese abgestellt. Die neblige und feuchte Lage greift auf Dauer den Anhängerboden an. Lassen Sie den Anhänger am besten auf einem asphaltierten Weg ruhen. Eine **Versiegelung mit Unterbodenwachs** kann zusätzlich den Boden schützen.

ALUBICOMP BODEN

Deutlich unkritischer sind Anhänger mit AluBiComp-Boden. Dieser Boden zeichnet sich durch seine besondere Konstruktion und die verwendeten Materialien aus. Dadurch ist der Boden besonders robust und langlebig. Dafür gibt Humbaur 15 Jahre Gewährleistung gegen Verrottung.

Die **Verbundplattenkonstruktion** setzt sich aus zwei Decklagen, die aus einem speziell beschichteten Aluminiumblech bestehen, und einem Polypropylen-Hartschaumkern zusammen.



Die spezielle Beschichtung der Aluminiumplatten verhindert Oxidation, z. B. durch Ammoniak aus den Fäkalien der Pferde. Dank seinem durchdachten Aufbau ist der AluBiComp-Boden **unverrottbar und robust**.

Der Boden hält unterschiedlichen Temperaturen und Temperaturschwankungen stand und gewährt dadurch einen **sicheren Transport** der Pferde.

ACHTUNG TÜV-Plakette ist keine Garantie für intakte Anhängerböden

Zu beachten ist, dass der TÜV lediglich die Fahrtauglichkeit des Anhängers prüft. Eine TÜV-Plakette schützt daher nicht vor morschen Anhängerböden. Experten empfehlen zusätzlich einmal jährlich eine spezialisierte Werkstatt aufzusuchen, um mögliche Gefahren abzuwenden.

Unempfindlich gegen Feuchtigkeit



WIKI002

WIE REINIGE ICH MEINEN ANHÄNGER RICHTIG?

Die **Lebensdauer und Funktionalität** eines Anhängers hängt davon ab, wie oft und intensiv der Anhänger gesäubert und gewartet wird. Die Intervalle für Reinigung und Pflege richten sich nach Nutzungsgrad des Anhängers und hängen von der Einsatzumgebung und Verschmutzungsintensität ab.

ALLGEMEINE ANHÄNGERREINIGUNG

Eine regelmäßige und fachmännische Reinigung des Anhängers erhöht die Lebensdauer signifikant. Achten Sie darauf, Ihren Anhänger, wenn möglich, direkt nach Gebrauch zu reinigen, da sich hartnäckiger Schmutz womöglich festsetzen und das Anhängermaterial angreifen könnte.

ACHTUNG VOR DEM REINIGEN BEACHTEN!



- Stromversorgung vor Reinigungsarbeiten unterbrechen.
 - Neue Anhänger in den ersten Gebrauchsmontaten nach Möglichkeit nur mit klarem, kaltem Wasser reinigen.
 - **Nicht mit Hochdruckreiniger behandeln!** Insbesondere folgende Bauteile sollten nie direkt mit hohem Druck bestrahlt werden:
 - Elektrik
 - Reifen
 - Radstoßdämpfer
 - Gasdruckfedern
 - Zugkugel-Kupplung
 - Beschilderung
 - Hydraulikanlage
 - Abdichtungen
- Wir empfehlen die Reinigung dieser empfindlichen Bauteile von Hand auszuführen. Verwenden Sie dabei am besten ein feuchtes Tuch.

01 GROBEN SCHMUTZ ENTFERNEN

Befreien Sie zunächst mit einem Besen den Innenraumboden von **grobem Schmutz**.



Entfernen Sie die **Verschleißmatten**.

Der Innenraumboden kann dann mit lauwarmen Wasser und neutralen Reinigungsmitteln ausgewaschen werden.

02 VON HAND REINIGEN

Hartnäckige Verschmutzungen sowie **empfindliche Bauteile** von Hand reinigen.



03 INNENRAUM SÄUBERN

Innenwände und Boden können Sie mit **lauwarmem Wasser** und **neutralen Reinigungsmitteln** von Hand auswaschen.



04 INNENRAUM LÜFTEN + TROCKNEN LASSEN

Lassen Sie den Innenraum des Anhängers nach Reinigung **gut trocknen**. Entfernen Sie ggf. entstandene Wasseransammlung mit Besen und Lappen.

Legen Sie die **Verschleißmatten** wieder ein, nachdem der Innenraum des Anhängers **vollständig getrocknet** ist.

Der Schimmelbildung und Feuchtigkeitsschäden kann durch **ausreichende Lüftung** des Innenraums vorgebeugt werden.

05 ÖLEN + SCHMIEREN

Achten Sie darauf, die **Öl- und Schmierstellen beweglicher Teile** erneut einzuölen, bzw. zu schmieren.



UNSER TIPP

Humbaur bietet auch spezielle **GFK-Reiniger** und **GFK-Politur** an. Für den Werterhalt Ihres Vollpoly-Anhängers!



HUMBAUR WEBSHOP
shop.humbaur.com

Beachten Sie die Sicherheitshinweise und Anleitungen zur allgemeinen Reinigung / Pflege von Anhängern in der **BETRIEBSANLEITUNG „PKW-ANHÄNGER“ ALLGEMEIN-TEIL 1**.

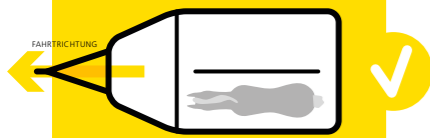
Download unter:
humbaur.com/de/downloads

PFERDE IM ANHÄNGER OPTIMAL TRANSPORTIEREN: RICHTIGER STAND UND SICHERUNG

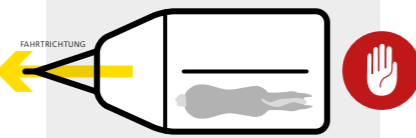
Die **Sicherheit** Ihres Pferdes oder Ihrer Pferde steht beim Transport mit einem Pferdeanhänger an erster Stelle. Damit den Tieren nichts passiert und die Fahrt sicher vonstatten gehen kann, kommt es darauf an, die Pferde richtig zu verladen und im Anhänger so gut wie möglich zu sichern.

2er PFERDEANHÄNGER MIT EINEM PFERD

RICHTIG:
Das Pferd auf der linken Seite mit dem Kopf in Fahrtrichtung positioniert.

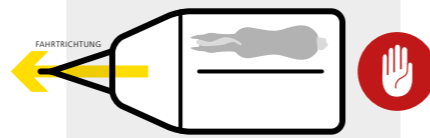


FALSCH:
Das Pferd ist mit dem Kopf nach hinten positioniert.



Das **Bremsverhalten** wird negativ beeinflusst. Zudem neigt der Anhänger schneller zum **Schlingern und Ausbrechen**.

FALSCH:
Das Pferd auf der rechten Seite positioniert.

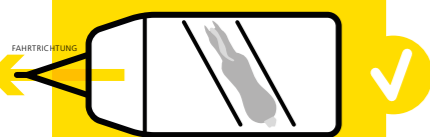


Bei Fahrten mit **ungesichertem Straßenrand** kann der Anhänger ins Kippen kommen.

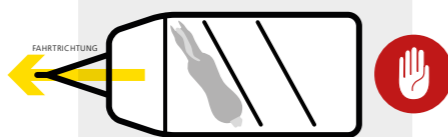
Das **Bremsverhalten** wird negativ beeinflusst. Zudem neigt der Anhänger schneller zum **Schlingern und Ausbrechen**.

3er PFERDEANHÄNGER MIT EINEM ODER ZWEI PFERDEN

RICHTIG:
Das Pferd mittig mit dem Kopf in Fahrtrichtung positioniert.



FALSCH:
Das Pferd ist ganz vorne positioniert.



Die vordere Achse des Anhängers und die hintere Achse des Zugfahrzeugs werden zu stark beansprucht.

Stützlast wird zu hoch – Überlastung!

Das **Bremsverhalten** wird negativ beeinflusst. Zudem neigt der Anhänger schneller zum **Schlingern und Ausbrechen**.

FALSCH:
Das Pferd ist heckseitig positioniert.

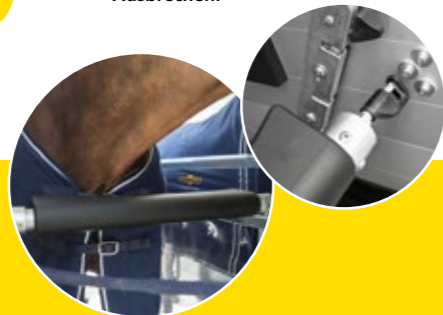


Der Anhänger neigt nach hinten, das Zugfahrzeug neigt nach vorne, folglich ist die Zuglast zu niedrig bzw. negativ.

Die hintere Achse des Anhängers und die vordere Achse des Zugfahrzeugs **werden zu stark beansprucht**.

Das **Bremsverhalten** wird negativ beeinflusst. Zudem neigt der Anhänger schneller zum **Schlingern und ausbrechen**.

RICHTIG:
Die Pferde sind jeweils heckseitig und ganz vorne positioniert.



UNSER TIPP

Das Pferd kann während der Fahrt den Anhänger durch Gewichtsverlagerung zum Schlingern bringen – **Unfallgefahr!**

Prüfen Sie vor Fahrtantritt, dass Ihre Pferde mit den Heck- / Bruststangen gesichert sind.

Beachten Sie die **Sicherheitshinweise und Anleitungen** zur Ladungssicherung und Lastenverteilung **BETRIEBSANLEITUNG „PFERDEANHÄNGER“ ALLGEMEIN-TEIL 1.**

Download unter: humbaur.com/de/downloads

Die Verwendung der Anhänger darf nur unter ausdrücklicher Beachtung aller straßenverkehrsrechtlichen, berufsgenossenschaftlichen und ladungssicherungstechnischen Vorschriften erfolgen. Für Irrtümer und Druckfehler wird keine Haftung übernommen / Technische Änderungen vorbehalten / Abbildungen ähnlich / Alle Preisangaben sind unverbindliche Preisempfehlungen des Herstellers / Produkte unterliegen fortlaufenden technischen Änderungen / Alle Angaben sind ca. Werte, und beziehen sich auf das Serienfahrzeug ohne Zubehör.



Auch im Web
und vieles mehr unter
humbaur.com/de/downloads

Ihr Humbaur Kontakt in Ihrer Nähe

Haben Sie Fragen zu diesem oder einem anderen Anhänger aus unserem Sortiment oder wünschen Sie eine persönliche Beratung? Wir freuen uns über Ihre Kontaktaufnahme.

Telefonisch unter **0821 / 24 929 - 0** oder
per E-Mail an **info@humbaur.com**