

# GESAMTPROGRAMM **Viehanhänger**



Entdecken  
Sie unsere Serie  
**7900**

- 
- 
- 
- 
- 
- 
- 
- 
- 
- 
- 
-

# Lassen Sie sich überzeugen

Unsere Argumente machen es Ihnen leicht, ein überzeugter Anhänger der hochwertigen Humbaur Produkte zu werden.



**Ich bin ein Anhänger!**

*„Weil HUMBAUR tierisch was drauf hat.“*

MANUELA PFLUGER, BÄUERIN

## **35 Jahre Erfahrung**

Seit über 35 Jahren gehören wir zu den führenden Herstellern von PKW-Anhängern. Über 950.000 Anhänger haben seit der Gründung unser Firmengelände verlassen. Inzwischen fertigen wir jedes Jahr um die 52.000 Stück. Diesen Erfahrungsschatz erkennen Sie an jedem unserer Anhänger wieder.

## **Hohe Qualität**

Robust und langlebig – so muss ein Anhänger sein. Wir erreichen dieses Ziel mit hervorragenden Komponenten und erstklassiger Verarbeitung. Ehe wir einen Anhänger ausliefern, prüfen wir jeden auf Herz und Nieren.

## **Vielfältige Transportlösungen**

Unser Angebot deckt ein besonders weites Einsatzgebiet ab. Ob Sie privat oder gewerblich einen Anhänger suchen: Bei uns finden Sie für unterschiedlichste Anwendungen das passende Modell. Wählen Sie zwischen einem zulässigen Gesamtgewicht von 750 kg bis zu 55 t.

## **Große Auswahl an Zubehör**

Sie stellen sehr individuelle Anforderungen an Ihren Anhänger? Mit vielen passenden Zubehörteilen kann sich jeder die umfassende Serienausstattung seinem Bedarf entsprechend erweitern.

## **Einsatzfreudiger Kundenservice**

Ihr Fachhändler in der Nähe betreut Sie mit Ihrem Anhänger bis 3,5 t. Besitzer von Anhängern ab 5 t Gesamtgewicht können unseren Direktservice nutzen. Ob Sie ein Ersatzteil benötigen, oder eine Frage zum Gebrauch haben – wir und Ihr Händler vor Ort sind für Sie da.

## **Hochwertige Komponenten**

Qualität zeigt sich im Detail – Humbaur verwendet deshalb ausschließlich hochwertige Fahrzeugkomponenten von namhaften Herstellern. Wir tauschen kontinuierlich Erfahrungen mit unseren Lieferanten aus. So können wir die Produkte laufend optimieren.



# Behalten Sie den Überblick

## Inhaltsverzeichnis

Lassen Sie sich überzeugen ..... 2  
 Genau was Viehzüchter und Landwirte brauchen ..... 4

### Tandemachser Plywood

HTV 163114 ..... 6  
 HTV 203015 HS ..... 8  
 HTV 203217 HS ..... 10

### Ein- und Tandemachser Alu

HEV 132513 / HEV 152513 ..... 12  
 HTV 203217 AS ..... 14  
 HTV 243016 AG ..... 16  
 HTV 354018 SRA ..... 18  
 Optionales Zubehör ..... 20  
 Wir bei Humbaur ..... 22



# Die Serie 7900

Genau was Viehzüchter und Landwirte brauchen

## Tandemachser Plywood

*HTV 163114 / HTV 203015 HS / HTV 203217 HS*

Aufbau aus hochwertigen, kunststoffbeschichteten und UV-beständigen Seitenwänden in Schwarz. Durch das robuste Längsträgerfahrgestell und die damit verbundene optimale Stabilität wird eine sehr gute Straßenlage mit hoher Fahrsicherheit und ruhigem Fahrverhalten erzielt. Der witterungsbeständige Plywood-Boden ist mehrfach wasserfest verleimt und wirkt rutschhemmend. Die gasfederunterstützte Heckklappe ist mit einer Gummigranulatmatte belegt, um einen sicheren Einstieg in den Anhänger zu gewährleisten. Die Anhänger sind jeweils mit robuster Plane und Spriegel ausgestattet



## Einachser Alu

*HEV 132513 / HEV 152513*

Der neue wendige Einachs-Viehanhänger besticht durch einen robusten Aufbau aus doppelwandigen eloxierten Aluminiumprofilen, die an einem massiven Außenrahmen aus feuerverzinktem Stahl befestigt sind. Sein Fahrwerk bietet durch sein feuerverzinktes Fahrgestell eine hohe Stabilität und dadurch beste Sicherheit. Für einen sicheren Stand während der Fahrt sorgt der verklebte und versiegelte Gummiboden. Eine große Einstiegstüre befindet sich auf der linken Seite des Anhängers. Der Anhänger ist mit einer robusten Plane und Spriegel ausgestattet.





### Tandemachser Alu

*HTV 203217 AS*

Für den harten Einsatz über viele Jahre sind unsere Tandem-Viehanhänger mit Aluminiumaufbau gedacht. Der durchgehende Korrosionsschutz macht sie besonders langlebig. Das Fahrgestell ist feuerverzinkt, die seitlichen Stützen und der Außenrahmen sind aus feuerverzinkten Stahlblechen gefertigt. Das feuerverzinkte Fahrgestell bietet eine hohe Stabilität und dadurch beste Sicherheit.

Alle Einfassungen und Seitenwände bestehen aus hochwertigen eloxierten Aluminiumprofilen. Für sicheren Stand während der Fahrt sorgt der witterungsbeständige Plywood-Boden, der mehrfach wasserfest verleimt und rutschhemmend ist. Jeweils über eine Einstiegstüre an der Seitenwand kommen sie jederzeit bequem in den Innenraum.

Die Anhänger sind mit robuster Plane und Spriegel ausgestattet.



### Tandemachser Alu

*HTV 354018 SRA*

Der neue Großraum-Viehanhänger besticht durch seine hochwertige Optik und einen robusten Aufbau aus doppelwandigen eloxierten Aluminiumprofilen, die an einem massiven Außenrahmen aus feuerverzinktem Stahl befestigt sind. Der großzügige Innenraum sorgt für einen entspannten Transport der Tiere. Eine große Einstiegstüre befindet sich auf der linken Seite des Anhängers. Optional lässt sich der HTV mit einer zusätzlichen Seitentüre, einer dreh- und schwenkbaren Hecktüre oder Luftklappen für alle Transportaufgaben ausrüsten.





# TANDEMACHSER HOLZ

## HTV 163114

### TECHNISCHE DATEN

Gesamtmaß	4685 x 1880 x 2430 mm
Innenmaß	3150 x 1360 x 1850 mm
Zul. Gesamtgewicht	1600 kg
Nutzlast	1000 kg
Ladehöhe	460 mm
Bereifung	13"

## Zubehör (optional)

- Gummiboden eingeklebt und versiegelt
- Hecktüre dreh- und schwenkbar
- Heckklappe mit Trittleistengummi anstatt Granulatmatte
- Frontausstieg in Fahrrichtung links anstatt Einstiegstür
- Lüftungsklappe je Stück (ca. 800 x 250 mm)
- Fließestrich Boden
- Frontausstieg in Fahrrichtung rechts zusätzlich
- Boden mit Alu-Riffelblech belegt
- AluBiComp Boden anstatt Holzboden inkl. 8 mm Gummiboden
- Bruststange 3 x längsverstellbar
- Heckstange 3 x längsverstellbar
- Beidseitiges Treibgitter an Auflaufklappe
- Trenngitter quer verstell- und schwenkbar
- Plane und Spriegel 500 mm statt 350 mm hoch (Aufpreis)
- Flachplane, Farbe weiß statt P+S 350 mm hoch (Minderpreis)





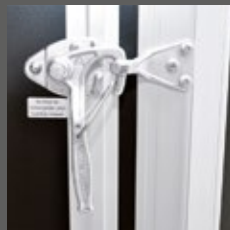


## Produktbeschreibung

- 1 **Längsträgerfahrgestell** geschraubt, feuerverzinkt
- 2 Seitenwände aus hochwertigen, **kunststoffbeschichteten und UV-beständigen Bordwänden**, 18 mm stark
- 3 13-poliger Stecker und Rückfahrcheinwerfer
- 4 **Holzbodenplatte**, 18 mm stark
- 5 Massives, umlaufendes und **feuerverzinktes Rahmenprofil**
- 6 **Auflaufklappe** mit Gasfederunterstützung und Gummigranulatmatte
- 7 2 Stück **Anbinderinge**
- 8 **Einstiegstüre** in Fahrtrichtung links
- 9 **Handgriff** zum Rangieren
- 10 Stützrad
- 11 Bereifung für 100 km/h geeignet
- 12 **Plane und Spiegel**, 350 mm hoch, Farbe Weiß mit **Sichtfenster vorne** links und rechts



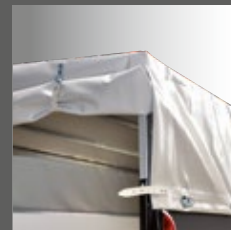
Radstoßdämpfer optional  
(für 100 km/h Zulassung)



Massiver Winkelhebelverschluss mit Sicherheitsfeder



Gasfederunterstützte  
Auflaufklappe vorne  
rechts optional



mit fixierbarer Plane





# TANDEMACHSER HOLZ

## HTV 203015 HS

### TECHNISCHE DATEN

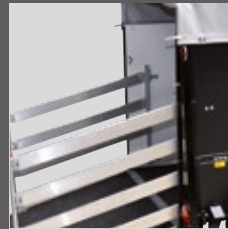
Gesamtmaß	4485 x 2030 x 2430 mm
Innenmaß	3000 x 1500 x 1850 mm
Zul. Gesamtgewicht	2000 kg
Nutzlast	1280 kg
Ladehöhe	460 mm
Bereifung	13"

### Zubehör (optional)

- Hecktüre dreh- und schwenkbar Gummiboden eingeklebt und versiegelt
- Heckklappe mit Trittleistengummi anstatt Granulatmatte
- Lüftungsklappe je Stück (ca. 800 x 250 mm)
- Frontausstieg in Fahrtrichtung rechts zusätzlich
- Fließestrich Boden
- Boden mit Alu-Riffelblech belegt
- AluBiComp Boden anstatt Holzboden inkl. 8 mm Gummiboden
- Bruststange 3 x längsverstellbar
- Heckstange 3 x längsverstellbar
- Beidseitiges Treibgitter an Auflaufklappe
- Trenngitter quer verstell- und schwenkbar
- Plane und Spriegel 500 mm statt 350 mm hoch (Aufpreis)
- Flachplane, Farbe weiß statt P+S 350 mm hoch (Minderpreis)



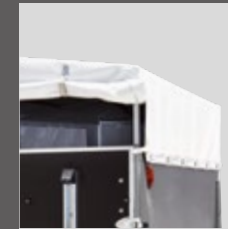




Treibgitter (optional) in der Auflaufklappe einsteckbar



Mit zwei Hochrollriemen fixierbare Plane an Stirnwand (Sonderzubehör auf Anfrage!)



Plane mit 350 mm Höhe, durch handliche Drehverschlüsse zu öffnen



## Produktbeschreibung

- 1 **Längsträgerfahrgestell**  
geschraubt, **feuerverzinkt**
- 2 **Seitenwände** aus hochwertigen, **kunststoffbeschichteten und UV-beständigen Bordwänden**, 18 mm stark
- 3 13-poliger Stecker und Rückfahrscheinwerfer
- 4 **Holzbodenplatte**, 18 mm stark
- 5 Massives, umlaufendes und **feuerverzinktes Rahmenprofil**
- 6 **Auflaufklappe** mit Gasfederunterstützung und Gummigranulatmatte
- 7 2 Stück **Anbinderinge**
- 8 **Einstiegstüre** in Fahrtrichtung links
- 9 **Handgriff** zum Rangieren
- 10 Stützrad
- 11 Bereifung für 100 km/h geeignet
- 12 **Plane und Spriegel**, 350 mm hoch, Farbe Weiß mit **Sichtfenster vorne** links und rechts

# TANDEMACHSER HOLZ

## HTV 203217 HS

### TECHNISCHE DATEN

Gesamtmaß	4650 x 2200 x 2760 mm
Innenmaß	3220 x 1700 x 1850 mm
Zul. Gesamtgewicht	2000 kg
Nutzlast	1250 kg
Ladehöhe	460 mm
Bereifung	13"

### Zubehör (optional)

- Hecktüre dreh- und schwenkbar
- Gummiboden eingeklebt und versiegelt
- Heckklappe mit Trittleistengummi anstatt Granulatmatte
- Lüftungsklappe je Stück (ca. 800 x 250 mm)
- Frontausstieg in Fahrtrichtung rechts zusätzlich
- Frontausstieg in Fahrtrichtung links anstatt Einstiegstür
- Boden mit Alu-Riffelblech belegt
- Fließestrich Boden
- AluBiComp Boden anstatt Holzboden mit 8 mm Gummiboden
- Bruststange 3 x längsverstellbar
- Heckstange 3 x längsverstellbar
- Beidseitiges Treibgitter an Auflaufklappe
- Trenngitter quer verstell- und schwenkbar
- Plane und Spriegel 500 mm statt 350 mm hoch (Aufpreis)
- Flachplane, Farbe weiß statt P+S 350 mm hoch (Minderpreis)







Innenansicht des Schiebелüfters für ein angenehmes Raumklima (optional)



Feuerverzinktes Scharnierprofil



Mit zwei Hochrollriemen fixierbare Plane an der Stirnwand (Sonderzubehör auf Anfrage!)



## Produktbeschreibung

- 1 **Längsträgerfahrgestell** geschraubt, feuerverzinkt
- 2 **Seitenwände** aus hochwertigen, kunststoffbeschichteten und UV-beständigen **Bordwänden**, 18 mm stark
- 3 13-poliger Stecker und Rückfahrscheinwerfer
- 4 **Holzbodenplatte**, 21 mm stark
- 5 Massives, umlaufendes und feuerverzinktes **Rahmenprofil**
- 6 **Auflaufklappe** mit Gasfederunterstützung und Gummigranulatmatte
- 7 2 Stück **Anbinderinge**
- 8 **Einstiegstüre** in Fahrtrichtung links
- 9 **Handgriff** zum Rangieren
- 10 Stützrad
- 11 Bereifung für 100 km/h geeignet
- 12 **Plane und Spiegel**, 350 mm hoch, Farbe Weiß mit **Sichtfenster vorne** links und rechts



# EINACHSER ALU

## HEV 132513 / HEV 152513

### TECHNISCHE DATEN

#### HEV 132513 ALU

Gesamtmaß	3760 x 1812 x 2276 mm
Innenmaß	2515 x 1305 x 1650 mm
Zul. Gesamtgewicht	1300 kg
Nutzlast	809 kg
Ladehöhe	564 mm
Bereifung	14"

### TECHNISCHE DATEN

#### HEV 152513 ALU

Gesamtmaß	3760 x 1812 x 2276 mm
Innenmaß	2515 x 1305 x 1650 mm
Zul. Gesamtgewicht	1500 kg
Nutzlast	1000 kg
Ladehöhe	564 mm
Bereifung	14"







## Produktbeschreibung

- 1 Längsträgerfahrgestell geschraubt, feuerverzinkt
- 2 Seitenwände aus hochwertigen eloxierten Aluminiumbordwänden, 18 mm stark
- 3 13-poliger Stecker und Rückfahrscheinwerfer
- 4 Aluboden, 18 mm mit Gummiboden 8 mm stark verklebt und versiegelt
- 5 Massives, umlaufendes und feuerverzinktes Rahmenprofil
- 6 Elegante, feuerverzinkte hintere Heckabstützung mit integrierter Beleuchtung
- 7 Auflaufklappe mit Gasfederunterstützung und Gummigranulatmatte
- 8 2 Stück Anbinderinge
- 9 Einstiegstüre in Fahrtrichtung links
- 10 Handgriffe zum Rangieren
- 11 Stützrad
- 12 Bereifung für 100 km/h geeignet
- 13 Plane und Spiegel, 300 mm hoch, Farbe Weiß mit Sichtfenster vorne links und rechts



# TANDEMACHSER ALU

## HTV 203217 AS

### TECHNISCHE DATEN

Gesamtmaß	4650 x 2200 x 2760 mm
Innenmaß	3220 x 1700 x 1850 mm
Zul. Gesamtgewicht	2000 kg
Nutzlast	1250 kg
Ladehöhe	460 mm
Bereifung	13"

### Zubehör (optional)

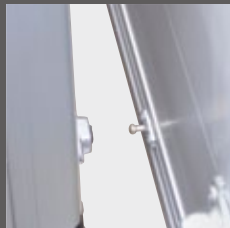
- Hecktüre dreh- und schwenkbar 450,00 535,50 III
- Gummiboden eingeklebt und versiegelt
- Heckklappe mit Trittleistengummi anstatt Granulatmatte
- Frontausstieg in Fahrtrichtung rechts zusätzlich
- Frontausstieg in Fahrtrichtung links anstatt Einstiegstür
- Boden mit Alu-Riffelblech belegt
- Fließestrich Boden
- AluBiComp Boden anstatt Holzboden mit 8 mm Gummiboden
- Lüftungsklappe je Stück (ca. 800 x 250 mm)
- Bruststange 3 x längsverstellbar
- Heckstange 3 x längsverstellbar
- Trenngitter quer verstell- und schwenkbar
- Beidseitiges Treibgitter an Auflaufklappe
- Plane und Spriegel 500 mm statt 350 mm hoch (Aufpreis)
- Flachplane, Farbe weiß statt P+S 350 mm hoch (Minderpreis)



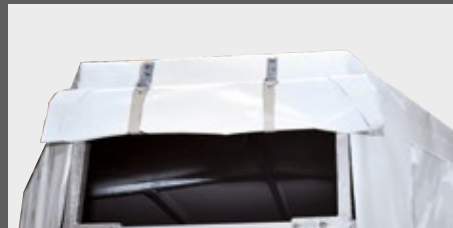




Lüftungsklappe (optional)  
für noch mehr Komfort



Türarretierung zum sicheren  
Ein- und Ausstieg



Mit zwei Hochrollriemen fixierbare Plane an der  
Stirnwand (Sonderzubehör auf Anfrage)



## Produktbeschreibung

- 1 Längsträgerfahrgestell geschraubt, feuerverzinkt
- 2 Seitenwände aus hochwertigen eloxierten Aluminiumbordwänden, 25 mm stark
- 3 13-poliger Stecker und Rückfahrscheinwerfer
- 4 Holzbodenplatte, 21 mm stark
- 5 Massives, umlaufendes und feuerverzinktes Rahmenprofil
- 6 Elegante, feuerverzinkte hintere Heckabstützung mit integrierter Beleuchtung
- 7 Auflaufklappe mit Gasfederunterstützung und Gummigranulatmatte
- 8 2 Stück Anbinderinge
- 9 Einstiegstüre in Fahrtrichtung links
- 10 Handgriff zum Rangieren
- 11 Stützrad
- 12 Bereifung für 100 km/h geeignet
- 13 Plane und Sprigel, 350 mm hoch, Farbe Weiß mit Sichtfenster vorne links und rechts

# TANDEMACHSER ALU

## HTV 243016 AG

### TECHNISCHE DATEN

Gesamtmaß	4590 x 2230 x 2480 mm
Innenmaß	3125 x 1700 x 1880 mm
Zul. Gesamtgewicht	2400 kg
Nutzlast	1610 kg
Ladehöhe	472 mm
Bereifung	14"

### Zubehör (optional)

- Fahrgestell für 2,6t
- Hecktüre dreh- und schwenkbar
- Boden mit Alu-Riffelblech belegt
- Fließestrich Boden
- Lüftungsklappe je Stück (ca. 800 x 250 mm)
- Frontausstieg in Fahrrichtung links zusätzlich
- Frontausstieg in Fahrrichtung rechts anstatt Einstiegstür
- Heckklappe mit Trittleistengummi anstatt Granulatmatte
- Gummiboden eingeklebt und versiegelt
- AluBiComp Boden anstatt Holzboden inkl. 8 mm Gummiboden
- Beidseitiges Treibgitter an Auflaufklappe
- Trenngitter quer verstell- und schwenkbar
- Bruststange 3 x längsverstellbar
- Heckstange 3 x längsverstellbar
- Plane und Spriegel 500 mm statt 350 mm hoch (Aufpreis)
- Flachplane, Farbe weiß statt P+S 350 mm hoch (Minderpreis)





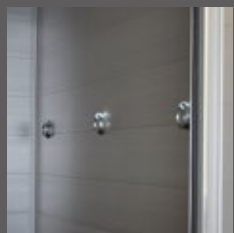


## Produktbeschreibung

- 1 Längsträgerfahrgestell geschraubt, feuerverzinkt
- 2 Seitenwände aus hochwertigen, eloxierten Aluminiumbordwänden, 25 mm stark
- 3 13-poliger Stecker und Rückfahrcheinwerfer
- 4 Holzbodenplatte, 18 mm stark
- 5 Massives, umlaufendes und feuerverzinktes Rahmenprofil
- 6 Auflaufklappe mit Gasfederunterstützung und Gummigranulatmatte
- 7 3 Stück Anbinderinge
- 8 Einstiegstüre in Fahrtrichtung rechts
- 9 Handgriff zum Rangieren
- 10 Stützrad vollautomatisch
- 11 Bereifung für 100 km/h geeignet
- 12 Plane und Spriegel, 350 mm hoch, Farbe Weiß mit Sichtfenster vorne links und rechts



Weißer Plane leicht bedienbar durch Drehverschlüsse



Drei massive Anbinderinge im Frontbereich



Optionales Trenngitter, individuell verstell- und schwenkbar





# TANDEMACHSER ALU

## HTV 354018 SRA

### TECHNISCHE DATEN

Gesamtmaß	5588 x 2374 x 2726 mm
Innenmaß	4093 x 1864 x 2175 mm
Zul. Gesamtgewicht	3500 kg
Nutzlast	2080 kg
Ladehöhe	485 mm
Bereifung	14"

### Zubehör (optional)

- Gitter klappbar über Heckklappe HTV
- Heckklappe dreh-/schwenkbar
- Gitter vor Treibgitter
- seitliche Luftklappen
- Einstiegstür zusätzlich mit Winkelhebelverschlüssen
- Lüftungsschieber 410 x 100 mm

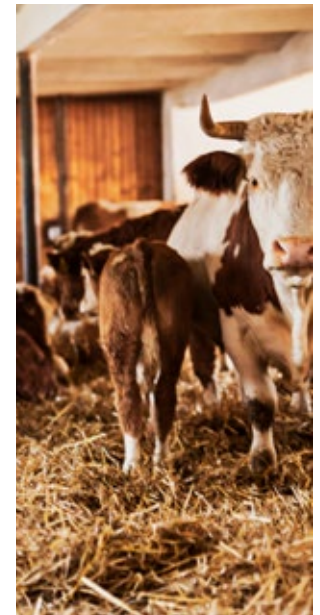
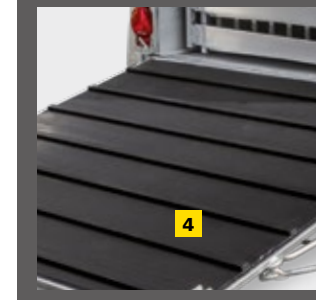






## Produktbeschreibung

- 1 **Aufbau** aus doppelwandigen, eloxierten **Aluminiumprofilen** (Stärke 18 mm), Innenhöhe 2175 mm
- 2 Massives, umlaufendes und **feuerverzinktes Rahmenprofil**
- 3 **Auflaufklappe** mit Trittleistengummi
- 4 Sehr **stabiler Aluminiumboden** 18 mm stark; Oberfläche oben und unten geschlossen
- 5 **Polyhaube** in Silver Metallic
- 6 **Einstiegstüre** in Fahrtrichtung links
- 7 **Innenraumleuchte**
- 8 **2 Anbinderringe** innen an der Stirnwand
- 9 **6 Anbinderringe** außen
- 10 **Automatik-Stützrad**, mittig montiert mit Rangiergriff



# Unser Zubehörprogramm

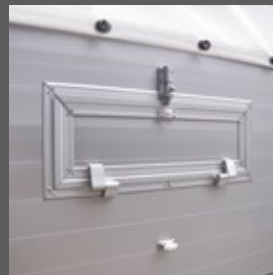
## Aufbau



Beidseitiges Treibgitter an Auflaufklappe



Bruststange/Heckstange 3x längsverstellbar (HTV 243016)



Seitliche Lüftungsklappe



Lüftungsschieber 410 x 100 mm



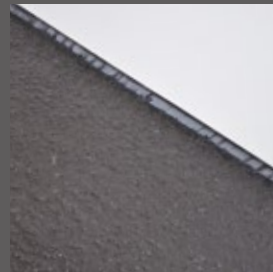
Frontausstieg in Fahrtrichtung, links/rechts zusätzlich



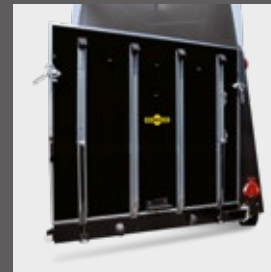
Heckklappe mit Trittleistengummi (HTV 243016)



Trenngitter quer verstell- und schwenkbar

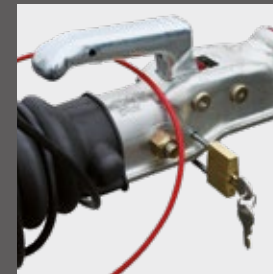


Flieβestrichboden

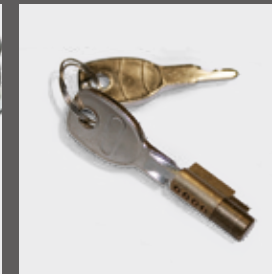


Hecktüre dreh- und schwenkbar (HTV 243016)

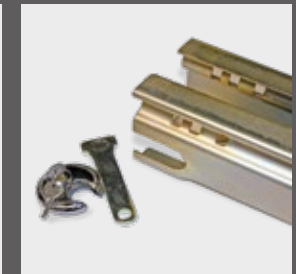
## Diebstahlsicherung



Bügelverschluss für gebremste Anhänger bis 3500 kg (mit AL-KO AE)



Steckschloss für ungebremste Anhänger



Metall-Absperrschuh mit Schloss



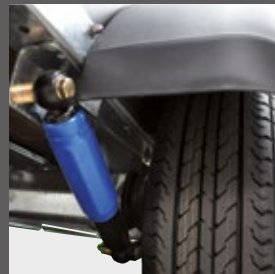


# Ganz nach Wunsch

## Räder



Ersatzreifen

Bereifung 185/65 R14  
anstatt 13 ZollRadstoßdämpfer inkl.  
100 km/h BestätigungStützrad (Ausführung  
je nach Modell)

Ersatzradhalter (lose)

Ersatzradhalter auf Deichsel  
montiert (nur bei langer  
Zugdeichsel möglich)

## Beleuchtung/Elektrik



Adapter 7-13-polig

Innenraumleuchte im  
Viehanhänger

Neben der **umfangreichen Serienausstattung** unserer Anhänger und Fahrzeugaufbauten bieten wir passend **für jedes Modell eine große Auswahl an Zubehör**. So können Sie sich ganz nach **Ihren individuellen Bedürfnissen** die passende Lösung für Ihren Transportbedarf zusammenstellen und auch mit den Transportaufgaben wachsen.



**Ersatzteile**

bequem online bestellen

[shop.humbaur.com](http://shop.humbaur.com)

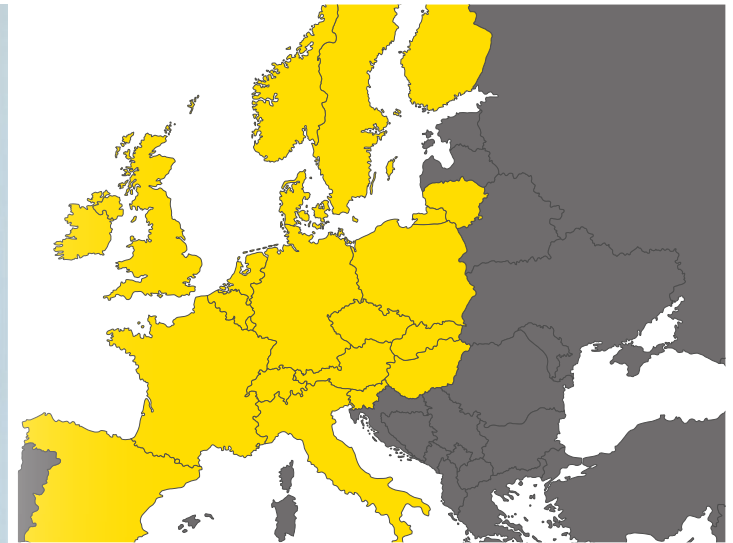
# Stark aus Erfahrung

**Innovationskraft und kundenorientierte Lösungen** zeichnen Humbaur aus. Mit diesem Ansatz hat sich das inhabergeführte, mittelständische Familienunternehmen an die **europäische Spitze** gearbeitet und bietet mit rund **420 verschiedenen Anhänger-Serienmodellen** von 750 kg bis 55 t für Gewerbe- und Privatkunden und 230 Modellen der FlexBox-Fahrzeugaufbauten für jedes Transportproblem eine passende Lösung. In über 35 Jahren haben wir gemeinsam mit unseren Handelspartnern und Kunden einen reichen Erfahrungsschatz aufgebaut, der sich in jedem unserer Produkte widerspiegelt – **in durchdachten Funktionen und Details, großer Bedienerfreundlichkeit und hohem Fahrkomfort.**

Zu unseren Markenzeichen gehören robuste und wartungsarme Fahrzeuge mit einer umfangreichen Serienausstattung genauso, wie ein breites Sortiment an Zubehör und auch die Möglichkeit, Individuallösungen realisieren zu können. Unsere eigene Kompetenz in der Herstellung – vom kleinen Metallteil bis zur Polyesterhaube oder Sandwichpaneele – kombiniert mit Qualitäts-Komponenten namhafter Hersteller sorgt für **langlebige Produkte mit hoher Wertbeständigkeit.**



Ulrich Humbaur  
Gesellschafter, Geschäftsführer/CEO



Gemeinsam mit unserem **Partner-Netzwerk** bieten wir Ihnen umfassende Betreuung vor Ort in allen Transportfragen. Gemeinsam finden wir die passende Lösung für Ihre Transportaufgabe und kümmern uns um **Service und Reparatur.** Zu unserem Serviceversprechen gehören günstige Reparaturmöglichkeiten genauso wie die **lange Verfügbarkeit von Ersatzteilen**, damit Sie lange Freude und Nutzen an Ihrem Anhänger oder Fahrzeugaufbau haben.





# Überzeugende Qualität

Wir legen großen Wert darauf, dass unsere Produkte auch unter **harten Einsatzbedingungen** ohne böse Überraschungen funktionieren. Deshalb konstruieren wir sie robust mit den geeigneten Materialien in den geforderten Stärken. Auf diversen Teststrecken simulieren wir den denkbar härtesten Einsatz für unsere Anhänger. Bei voller Beladung prüfen wir die Stabilität und Haltbarkeit von Fahrwerk, Rahmen und Komponenten. So stellen wir die **herausragende Qualität** unserer Anhänger sicher.



Unser **Qualitätsmanagementsystem** ist zertifiziert nach **DIN EN ISO 9001:2015** und **KBA-ZM-A** und wird regelmäßig überprüft. Für das Segment **Fahrzeugaufbauten** sind wir zusätzlich von zahlreichen **Nutzfahrzeugherstellern** als **Auf- und Umbaupartner** zertifiziert. Durch die wiederkehrenden Kontrollen und durch unsere Produkte können wir **unser Qualitätsversprechen** regelmäßig dokumentieren.

Als Kunde profitieren Sie dadurch doppelt: **beim Einsatz und beim Wiederverkauf.**





Auch im Web und vieles mehr unter  
[humbaur.com/de/downloads](https://humbaur.com/de/downloads)

Haben Sie Fragen zu diesem oder einem anderen Anhänger aus  
unserem Sortiment oder wünschen Sie eine persönliche Beratung?  
Wir freuen uns über Ihre Kontaktaufnahme.

Telefonisch unter **0821 / 24 929 - 0** oder  
per E-Mail an [info@humbaur.com](mailto:info@humbaur.com)

IHR HUMBAUR KONTAKT IN IHRER NÄHE

